

## **A PIELIKUMS**

*LVĢMC izziņa par esošo piesārņojuma līmeni.*

*LVĢMC sniegto datu attēlojums grafiskā formā*

*LVĢMC sniegto datu un apkārt esošo derīgo izrakteņu*

*atradņu izstrādes un transportēšanas radīto emisiju*

*summārais attēlojums grafiskā formā*



Rīgā

Datums Nr. 4-6/259  
skatāms laika  
zīmogā  
Uz  
08.02.2022.

SIA "AMECO vide"

Gaiļezera iela 3,  
Rīga, LV-1079

[ilze@amecovide.lv](mailto:ilze@amecovide.lv)

### ***Gaisu piesārņojošo vielu izkliedes aprēķins***

Sniedzam Jums informāciju par:

1. esošo piesārņojuma līmeni (pēc modelēšanas rezultātiem) Dolomīta atradnes „Rīteri” iecirkņa „Koknese” 1. un 2.laukums (Kokneses pagasts, Aizkraukles novads) ietekmes zonā bez operatora darbības:

Viela	Gada vidējā koncentrācija ( $\mu\text{g}/\text{m}^3$ )
Oglekļa oksīds (CO)	328.71
Slāpekļa dioksīds (NO <sub>2</sub> )	10.20
Daļiņas PM <sub>10</sub>	18.80
Daļiņas PM <sub>2.5</sub>	11.19

Modelēšana veikta ar programmu EnviMan (beztermiņa licence Nr. 0479-7349-8007, versija 3.0) izmantojot Gausa matemātisko modeli. Datorprogrammas izstrādātājs ir OPSIS AB (Zviedrija). Aprēķinos ņemtas vērā vietējā reljefa īpatnības un apbūves raksturojums. Meteoroloģiskajam raksturojumam izmantoti Skrīveru novērojumu stacijas ilggadīgo novērojumu dati par laika periodu no 2017. gada līdz 2021. gadam.

2. aprēķinu datu rindas ( $\mu\text{g}/\text{m}^3$ ) EXCEL formātā.

3. režģa šūnas ZR stūra koordinātas:

x: 590333;

y: 277766;

4. aprēķinu soli: 50 m.

Atkārtoti sniedzam informāciju par meteoroloģiskos apstākļus raksturojošiem parametriem piesārņojošās darbības iespējamā ietekmes zonā (Skrīveru novērojumu stacijas secīgi stundu dati pēc Viduseiropas laika, periods 2021.gada 1.janvāris - 31.decembris).

Informācija nosūtīta elektroniski uz e-pasta adresi [ilze@amecovide.lv](mailto:ilze@amecovide.lv)

Informācijas analīzes daļas vadītāja paraksts\*

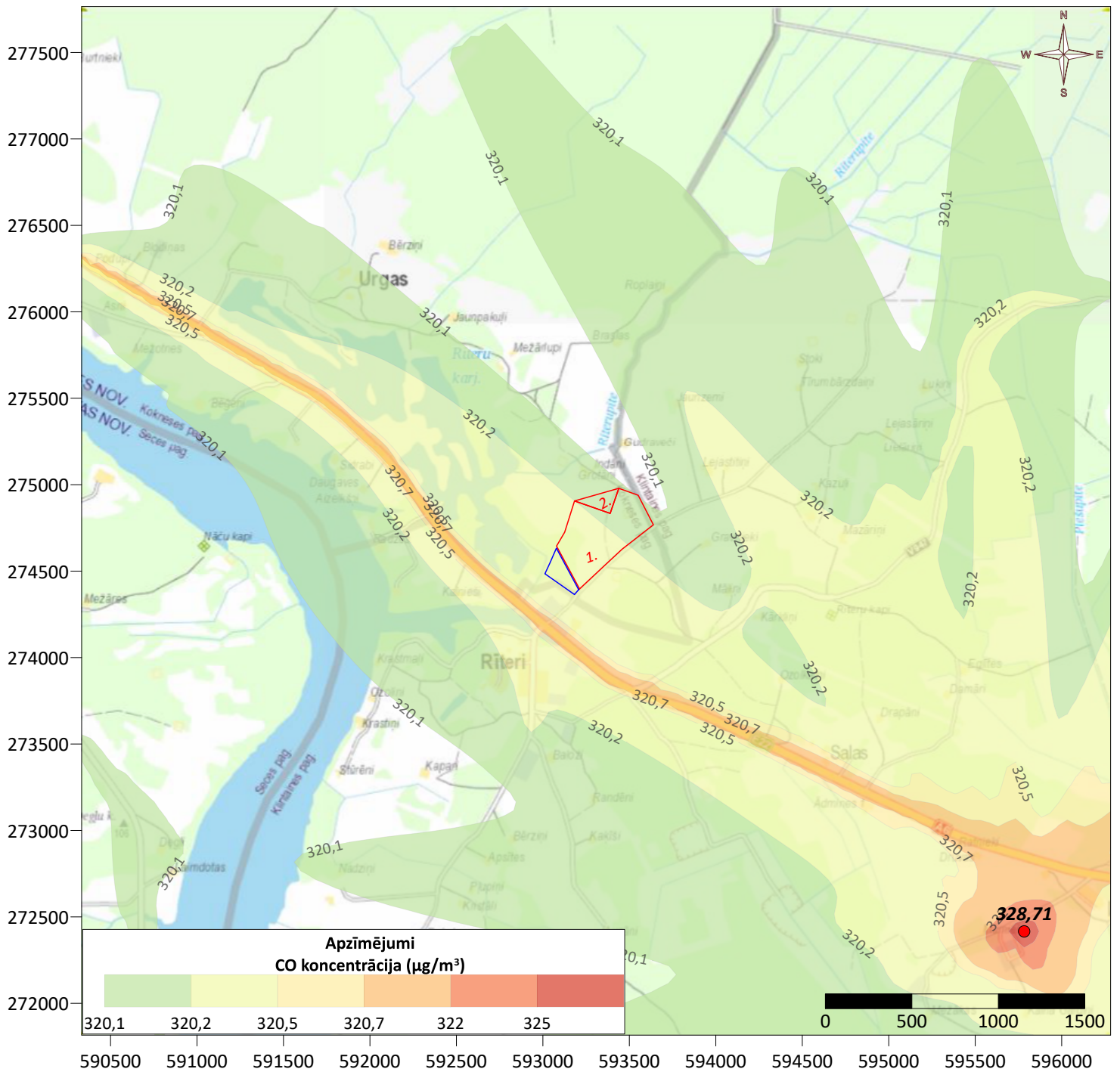
A.Jantone

T. Kampmanis  
67032026

[Tomass.kampmanis@lvgmc.lv](mailto:Tomass.kampmanis@lvgmc.lv)

***\*ŠIS DOKUMENTS IR ELEKTRONISKI PARAKSTĪTS AR DROŠU ELEKTRONISKO PARAKSTU  
UN SATUR LAIKA ZĪMOGU***

**Oglekļa oksīda gada vidējo koncentrāciju novērtējums  
dolomīta atradnes "Rīteri" iecirkņa "Koknese" 1. un 2.laukuma  
(Kokneses pagasts, Aizkraukles novads) ietekmes zonā (fona piesārņojums)**




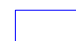
Izkliežu aprēķini veikti, analizējot gaisa piesārņojuma līmeņi Aizkraukles novadā bez operatora darbības.


Aprēķinos iekļauti:

- stacionārie piesārņojuma avoti (datu bāze 2-Gaiss);
- mobilie piesārņojuma avoti (transporta plūsmu intensitātes mērījuma dati).

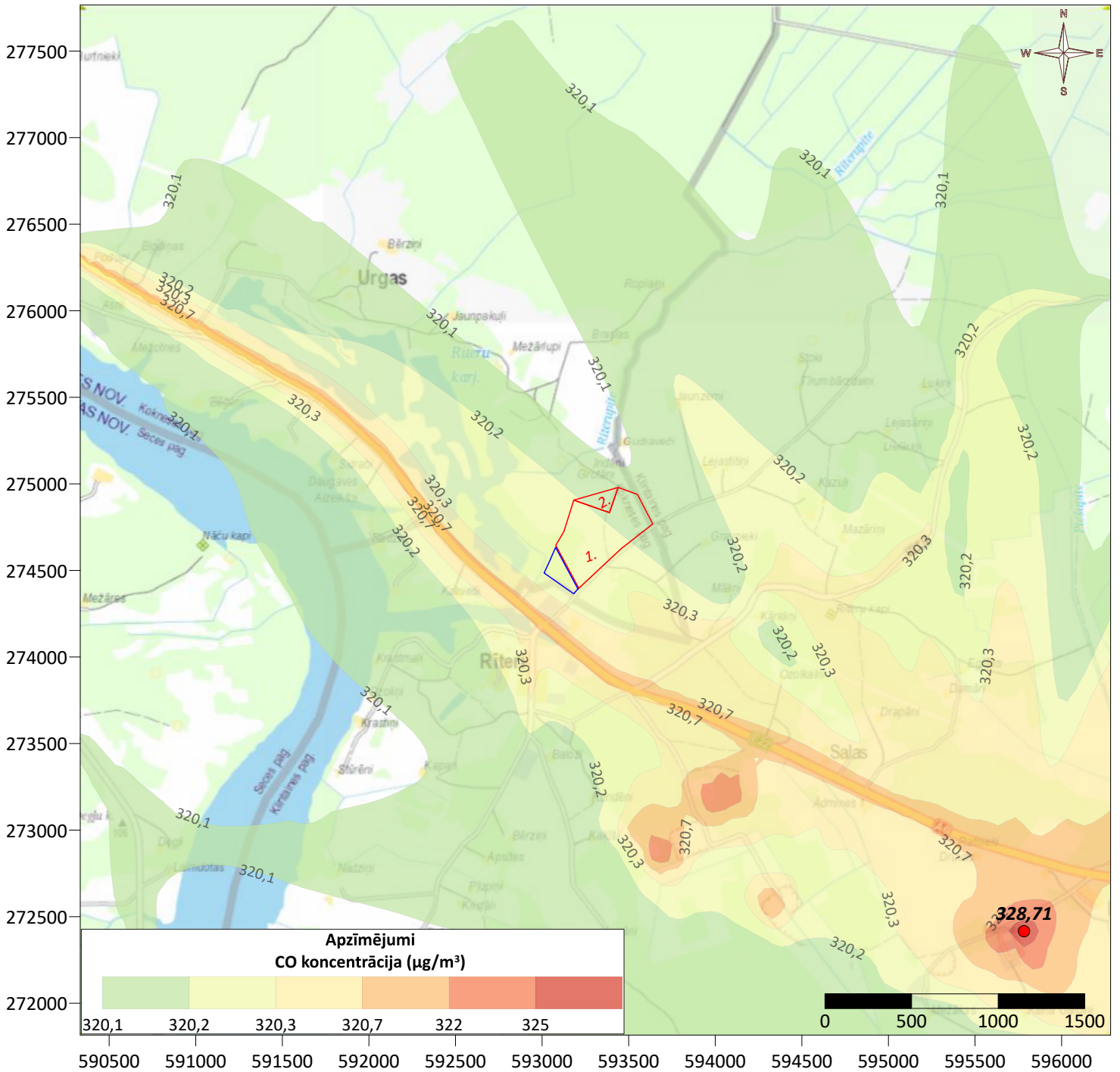
Režģa šūnas 50 x 50 m.

 Dolomīta atradnes "Rīteri" iecirkņa "Koknese" 1. un 2.laukums

 Tehnoloģiskais laukums ar nosēdīdkiem

 Maksimālā fona koncentrācija  
(x=595783; y=272416; C=328,71 µg/m³)

**Oglekļa oksīda gada vidējo koncentrāciju novērtējums  
dolomīta atradnes "Rīteri" iecirkņa "Koknese" 1. un 2.laukuma  
(Kokneses pagasts, Aizkraukles novads) ietekmes zonā  
(fona piesārņojums - LVGMC dati un derīgo izrakteņu ieguve apkārt esošajās derīgo izrakteņu atradnēs )**



Izkliežu aprēķini veikti, analizējot gaisa piesārņojuma līmeni Aizkraukles novadā bez operatora darbības.

Aprēķinos iekļauti:

- stacionārie piesārņojuma avoti (datu bāze 2-Gaiss);
- mobilie piesārņojuma avoti (transporta plūsmu intensitātes mērījuma dati);
- derīgo izrakteņu ieguve un transportēšana derīgo izrakteņu atradnēs "Strautnieki-Tiltnieki" un "Jaunsmilktiņas-1"

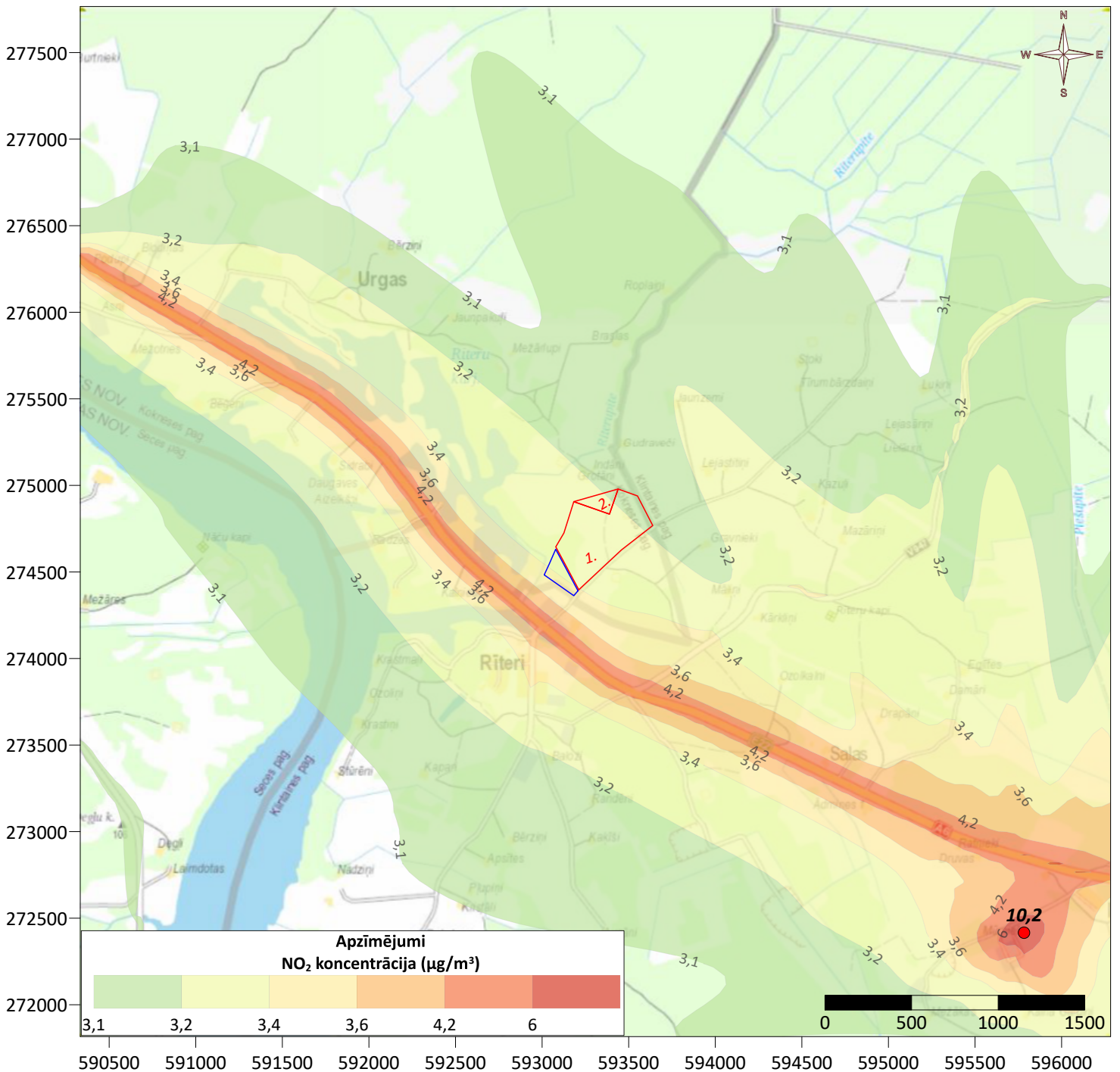
Dolomīta atradnes "Rīteri" iecirkņa "Koknese" 1. un 2.laukums

Tehnoloģiskais laukums ar nosēdīdkiem

● Maksimālā fona koncentrācija (x=595783; y=272416; C=328,71  $\mu\text{g}/\text{m}^3$ )

Režģa šūnas 50 x 50 m.

**Slāpekļa dioksīda gada vidējo koncentrāciju novērtējums  
dolomīta atradnes "Rīteri" iecirkņa "Koknese" 1. un 2.laukuma  
(Kokneses pagasts, Aizkraukles novads) ietekmes zonā (fona piesārņojums)**



Izkliežu aprēķini veikti, analizējot gaisa piesārņojuma līmeni Aizkraukles novadā bez operatora darbības.

Aprēķinos iekļauti:

- stacionārie piesārņojuma avoti (datu bāze 2-Gaiss);
- mobilie piesārņojuma avoti (transporta plūsmu intensitātes mērījuma dati).

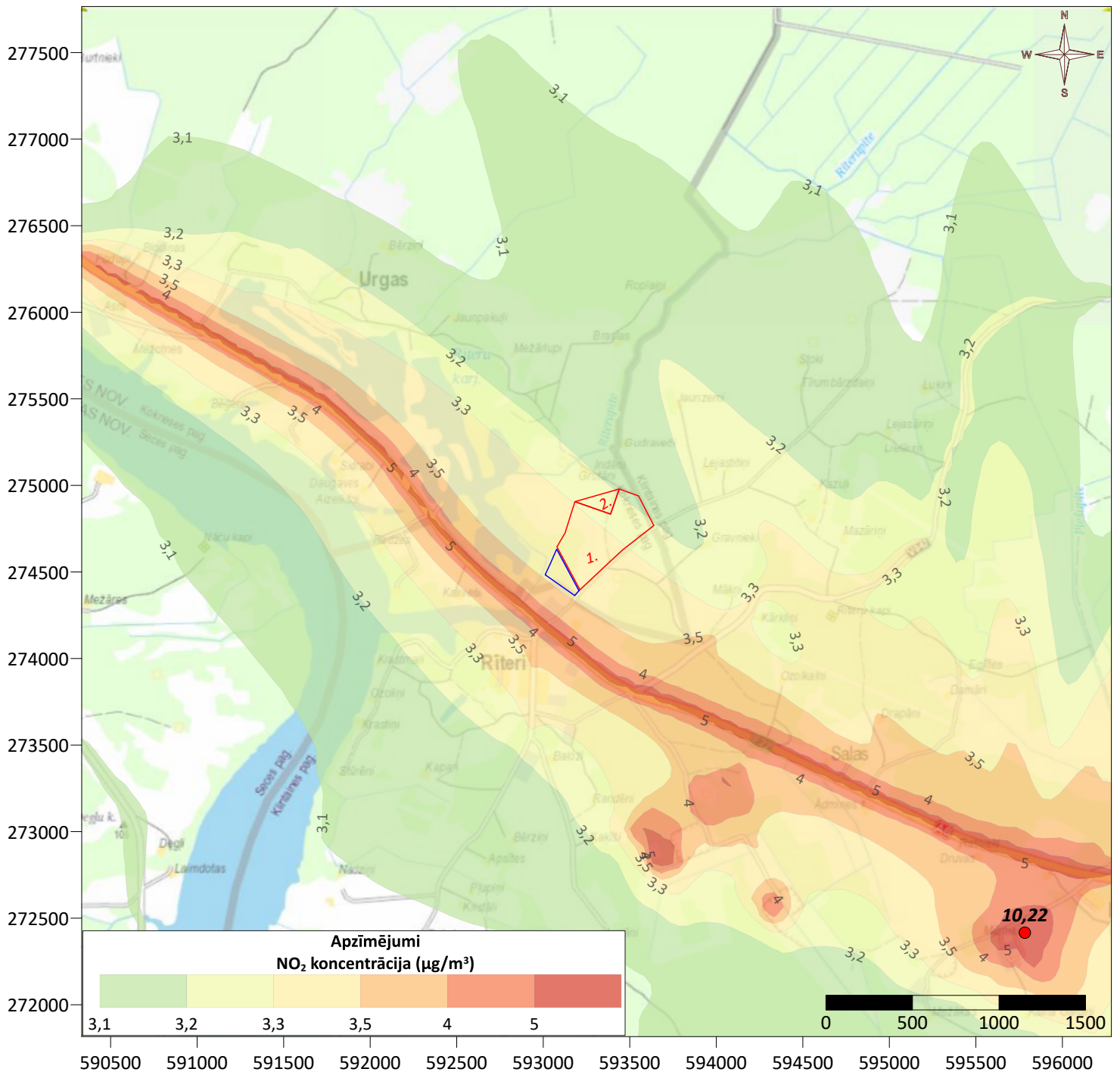
Režģa šūnas 50 x 50 m.

- Dolomīta atradnes "Rīteri" iecirkņa "Koknese" 1. un 2.laukums
- Tehnoloģiskais laukums ar nosēddīķiem
- Maksimālā fona koncentrācija (x=595783; y=272416; C=10,20 µg/m<sup>3</sup>)

Slāpekļa dioksīda gada vidējo koncentrāciju novērtējums  
dolomīta atradnes "Rīteri" iecirkņa "Koknese" 1. un 2.laukuma

(Kokneses pagasts, Aizkraukles novads) ietekmes zonā

(fona piesārņojums - LVGMC dati un derīgo izrakteņu ieguve apkārt esošajās derīgo izrakteņu atradnēs )



Izkliežu aprēķini veikti, analizējot gaisa piesārņojuma līmeni Aizkraukles novadā bez operatora darbības.

Aprēķinos iekļauti:

- stacionārie piesārņojuma avoti (datu bāze 2-Gaiss);
- mobilie piesārņojuma avoti (transporta plūsmu intensitātes mērījuma dati);
- derīgo izrakteņu ieguve un transportēšana derīgo izrakteņu atradnēs "Strautnieki-Tiltnieki" un "Jaunsmilktiņas-1"

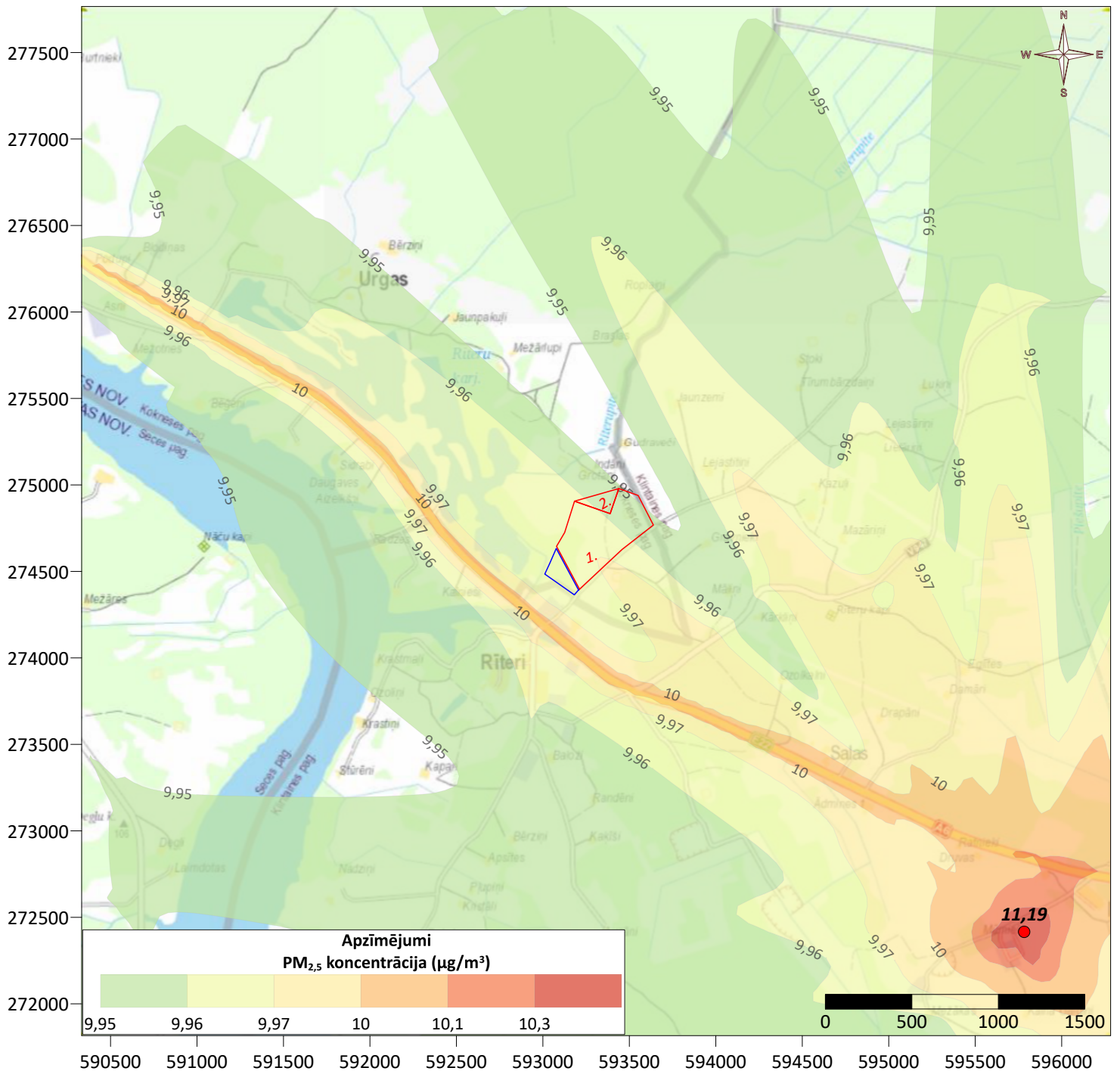
Dolomīta atradnes "Rīteri" iecirkņa "Koknese" 1. un 2.laukums

Tehnoloģiskais laukums ar nosēdīdkiem

Maksimālā fona koncentrācija (x=595783; y=272416; C=10,22 µg/m<sup>3</sup>)

Režģa šūnas 50 x 50 m.

**Daiļu PM<sub>2,5</sub> gada vidējo koncentrāciju novērtējums  
dolomīta atradnes "Rīteri" iecirkņa "Koknese" 1. un 2.laukuma  
(Kokneses pagasts, Aizkraukles novads) ietekmes zonā (fona piesārņojums)**



Izkliežu aprēķini veikti, analizējot gaisa piesārņojuma līmeni Aizkraukles novadā bez operatora darbības.

Aprēķinos iekļauti:

- stacionārie piesārņojuma avoti (datu bāze 2-Gaiss);
- mobilie piesārņojuma avoti (transporta plūsmu intensitātes mērījuma dati).

Režģa šūnas 50 x 50 m.

Dolomīta atradnes "Rīteri" iecirkņa "Koknese" 1. un 2.laukums

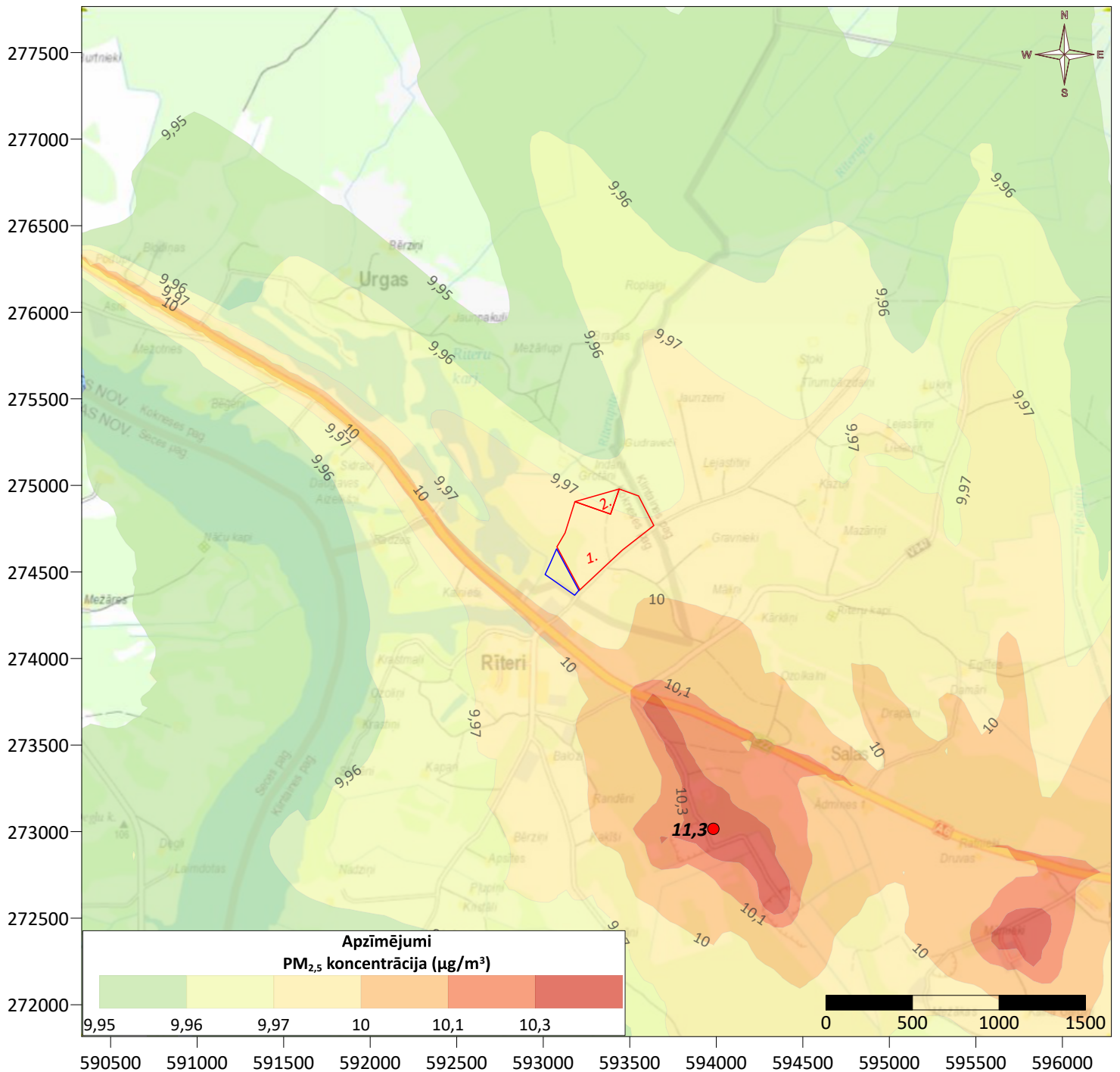
Tehnoloģiskais laukums ar nosēdīkiem

● Maksimālā fona koncentrācija  
(x=595783; y=272416; C=11,19 µg/m<sup>3</sup>)

**Daiņu PM<sub>2,5</sub> gada vidējo koncentrāciju novērtējums  
dolomīta atradnes "Rīteri" iecirkņa "Koknese" 1. un 2.laukuma**

**(Kokneses pagasts, Aizkraukles novads) ietekmes zonā**

**(fona piesārņojums - LVGMC dati un derīgo izrakteņu ieguve apkārt esošajās derīgo izrakteņu atradnēs )**



Izkliežu aprēķini veikti, analizējot gaisa piesārņojuma līmeņi Aizkraukles novadā bez operatora darbības.

Aprēķinos iekļauti:

- stacionārie piesārņojuma avoti (datu bāze 2-Gaiss);
- mobilie piesārņojuma avoti (transporta plūsmu intensitātes mērījuma dati);
- derīgo izrakteņu ieguve un transportēšana derīgo izrakteņu atradnēs "Strautnieki-Tiltnieki" un "Jaunsmilktiņas-1"

Dolomīta atradnes "Rīteri" iecirkņa "Koknese" 1. un 2.laukums

Tehnoloģiskais laukums ar nosēdēdīkiem

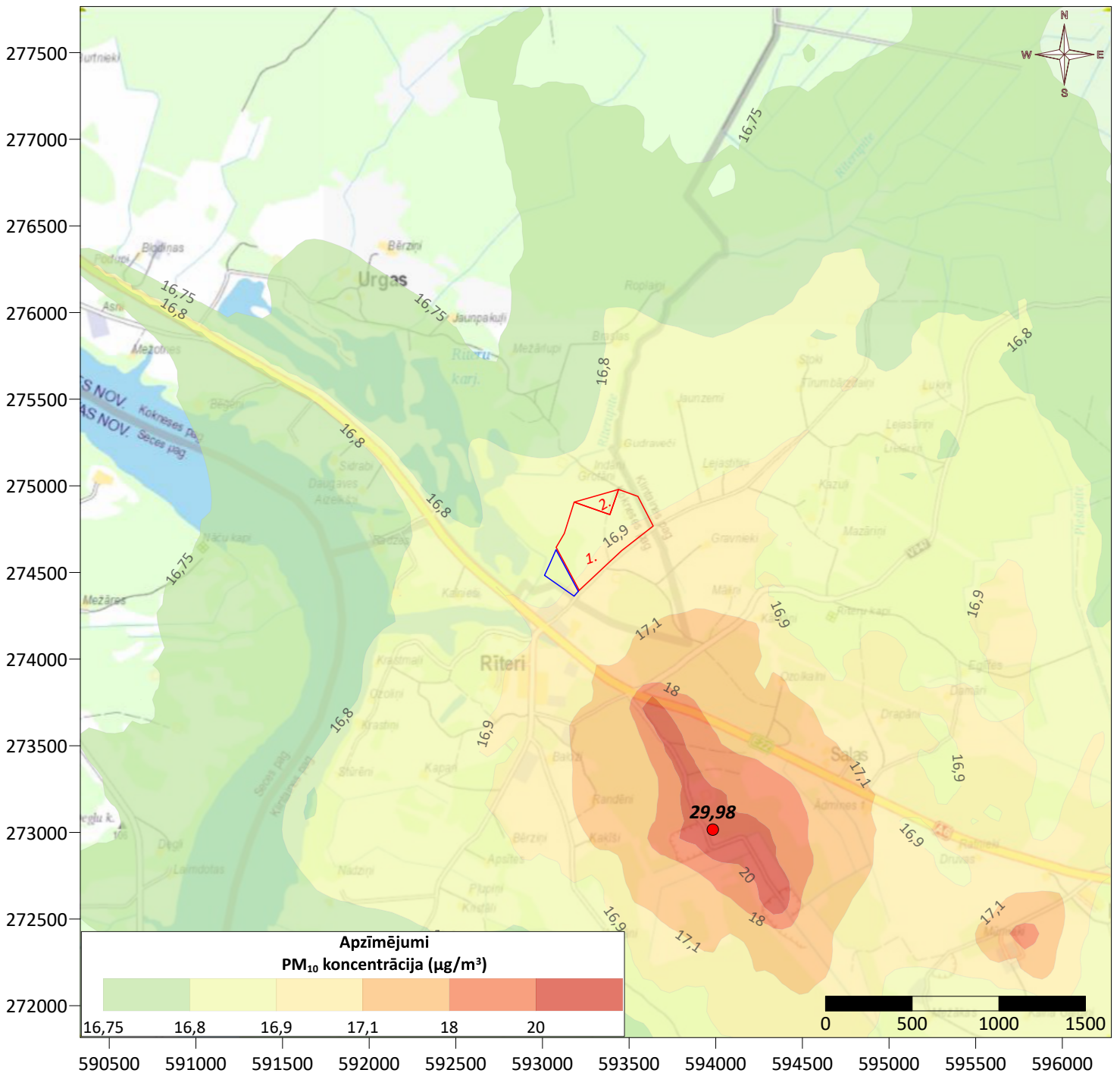
● Maksimālā fona koncentrācija (x=593983; y=273016; C=11,30 µg/m<sup>3</sup>)

Režģa šūnas 50 x 50 m.

**Daļiņu PM<sub>10</sub> gada vidējo koncentrāciju novērtējums  
dolomīta atradnes "Rīteri" iecirkņa "Koknese" 1. un 2.laukuma**

**(Kokneses pagasts, Aizkraukles novads) ietekmes zonā**

**(fona piesārņojums - LVGMC dati un derīgo izrakteņu ieguve apkārt esošajās derīgo izrakteņu atradnēs )**



Izkliežu aprēķini veikti, analizējot gaisa piesārņojuma līmeni Aizkraukles novadā bez operatora darbības.

Aprēķinos iekļauti:

- stacionārie piesārņojuma avoti (datu bāze 2-Gaiss);
- mobilie piesārņojuma avoti (transporta plūsmu intensitātes mērījuma dati);
- derīgo izrakteņu ieguve un transportēšana derīgo izrakteņu atradnēs "Strautnieki-Tiltnieki" un "Jaunsmilktiņas-1"

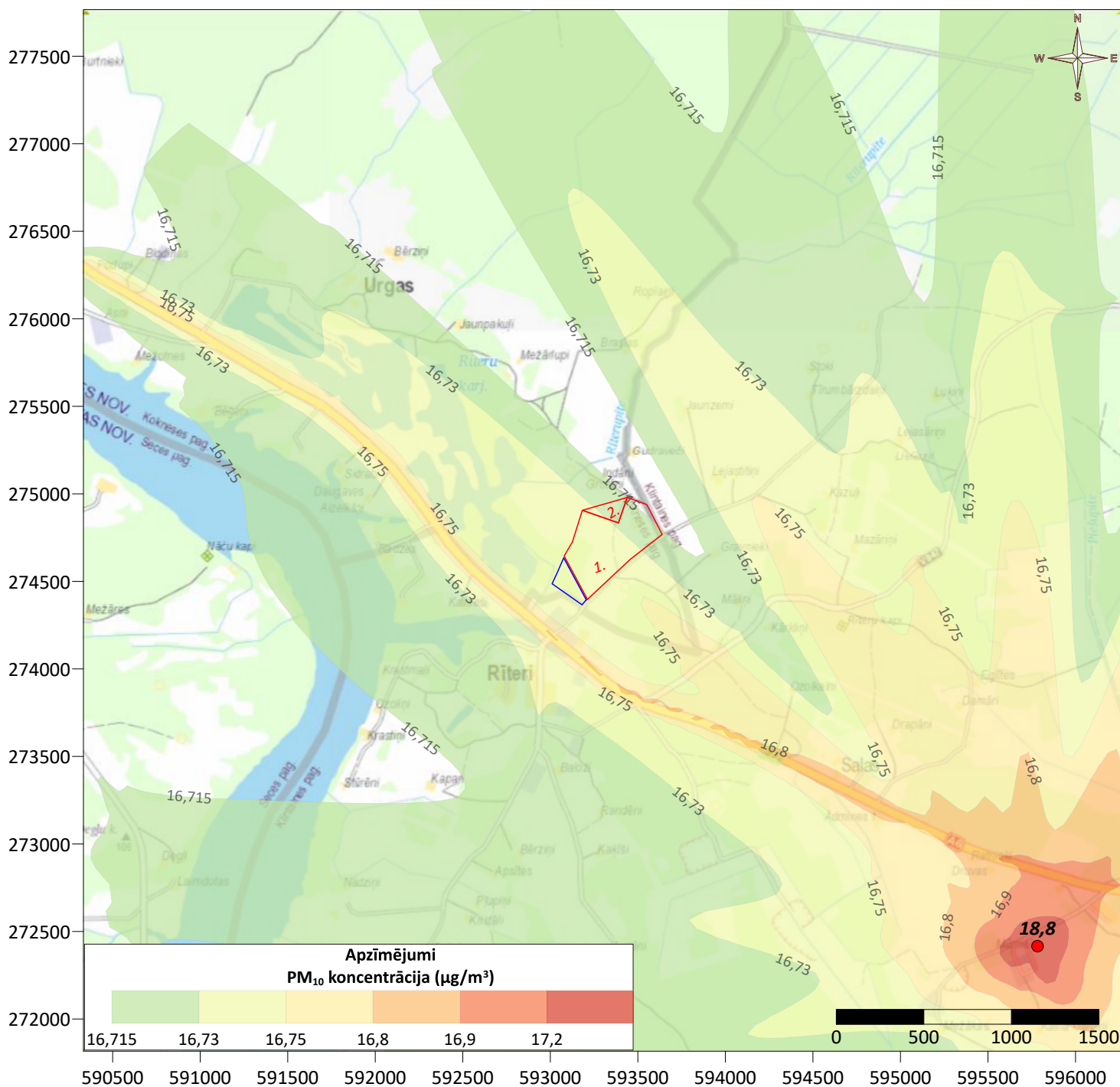
Dolomīta atradnes "Rīteri" iecirkņa "Koknese" 1. un 2.laukums

Tehnoloģiskais laukums ar nosēdākļiem

Maksimālā fona koncentrācija  
(x=593983; y=273016; C=29,98 µg/m<sup>3</sup>)

Režģa šūnas 50 x 50 m.

**Daiņu PM<sub>10</sub> gada vidējo koncentrāciju novērtējums  
dolomīta atradnes "Rīteri" iecirkņa "Koknese" 1. un 2.laukuma  
(Kokneses pagasts, Aizkraukles novads) ietekmes zonā (fona piesārņojums - tikai LVGMC dati)**



Izkliežu aprēķini veikti, analizējot gaisa piesārņojuma līmeni Aizkraukles novadā bez operatora darbības.

Aprēķinos iekļauti:

- stacionārie piesārņojuma avoti (datu bāze 2-Gaiss);
- mobilie piesārņojuma avoti (transporta plūsmu intensitātes mērījuma dati).

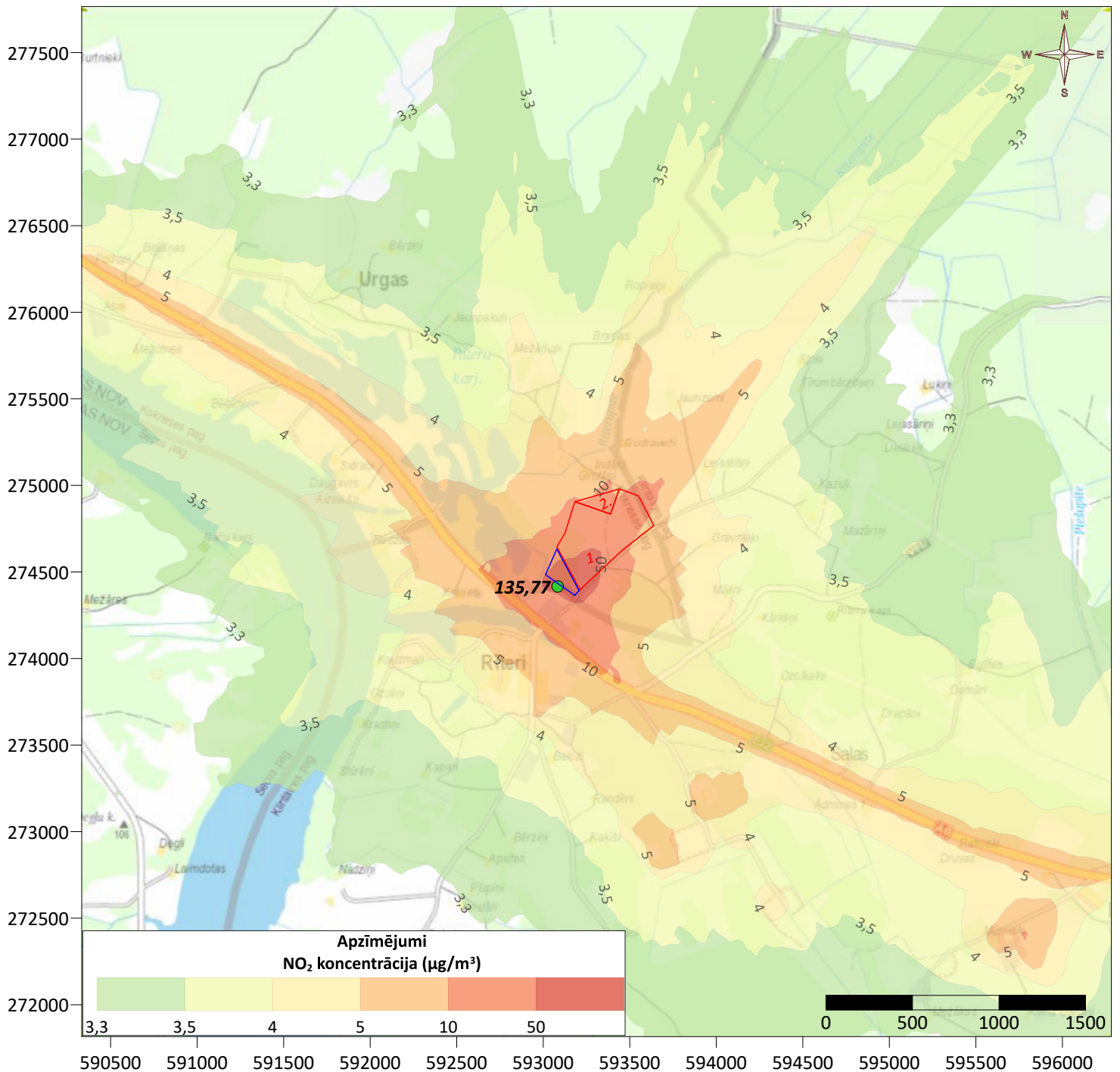
Režģa šūnas 50 x 50 m.

- Dolomīta atradnes "Rīteri" iecirkņa "Koknese" 1. un 2.laukums
- Tehnoloģiskais laukums ar nosēdīkiem
- Maksimālā fona koncentrācija  
(x=595783; y=272416; C=18,80 µg/m<sup>3</sup>)

## **B PIELIKUMS**

*Summārā piesārņojuma attēlojums  
grafiskā formā*

**Slāpekļa dioksīda stundas 19.augstākās koncentrācijas novērtējums dolomīta atradnes "Rīteri" iecirkņa "Koknese" (Kokneses pagasts, Aizkraukles novads) ietekmes zonā  
(summārais piesārņojums - 1.variants - izstrādājot 1 ha platību 1.laukumā pie mājām "Skaidas" un 1.alternatīvas izvešanas maršruts)**



Izkliežu aprēķini veikti, analizējot gaisa piesārņojuma līmeņi Aizkraukles novadā, ņemot vērā plānoto derīgo izrakteņu ieguvu atradnē "Rīteri" iecirknī "Koknese".

Aprēķinos iekļauti:

- stacionārie piesārņojuma avoti (datu bāze 2-Gaiss);
- mobilie piesārņojuma avoti (transporta plūsmu intensitātes mērījuma dati);
- derīgo izrakteņu ieguve un transportēšana derīgo izrakteņu atradnēs "Strautnieki-Tiltnieki" un "Jaunsmilktiņas-1";
- derīgo izrakteņu ieguve un transportēšana derīgo izrakteņu atradnē "Rīteri" iecirknī "Koknese (IVN objekts)

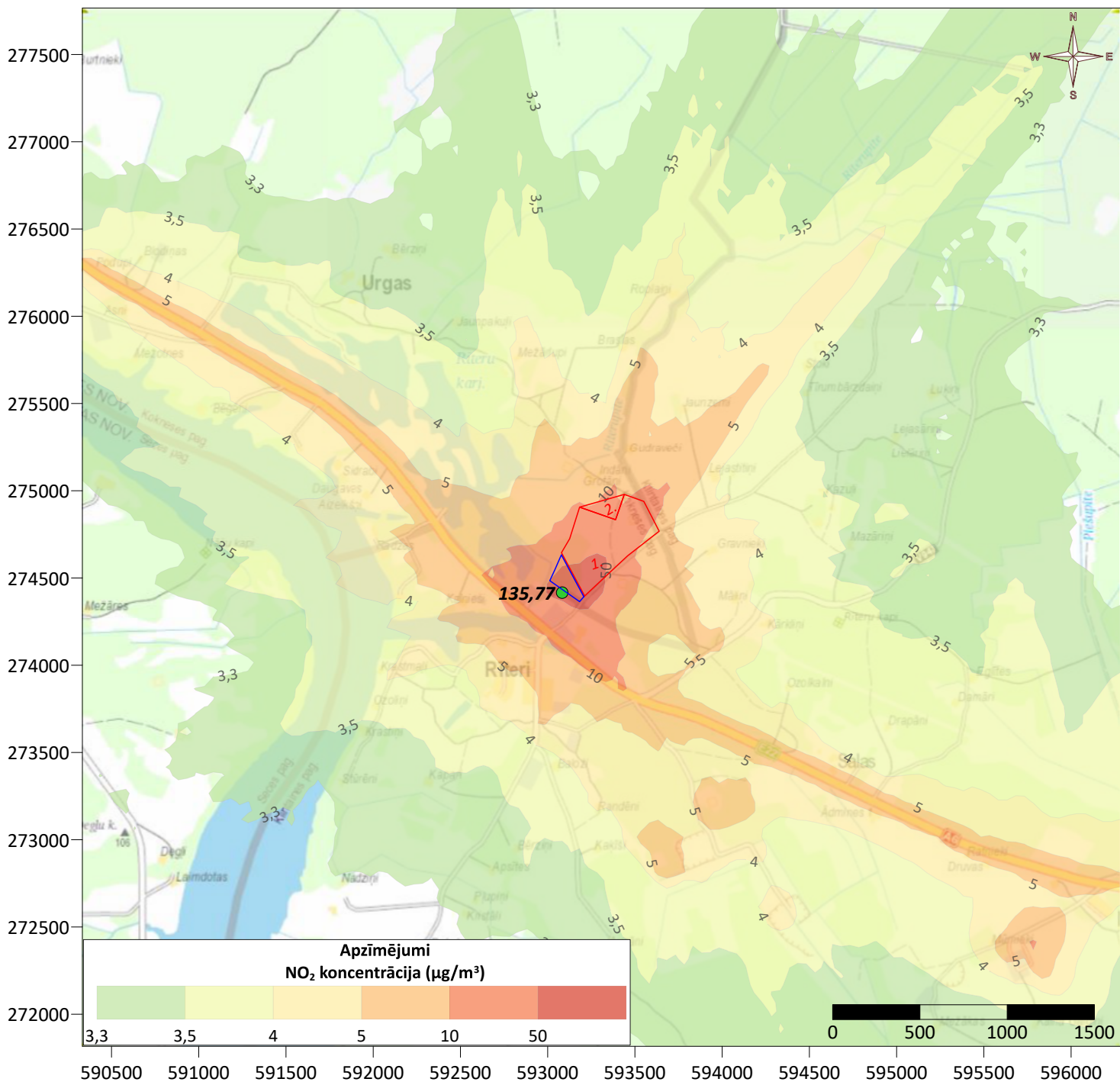
Dolomīta atradnes "Rīteri" iecirkņa "Koknese" 1. un 2.laukums

Tehnoloģiskais laukums ar nosēddīķiem

● Maksimālā summārā koncentrācija teritorijā, kur vērtē atbilstību gaisa kvalitātes normatīviem  
(x=593083; y=274416; C=135,77 µg/m<sup>3</sup>)

Režģa šūnas 50 x 50 m.

**Slāpekļa dioksīda stundas 19.augstākās koncentrācijas novērtējums dolomīta atradnes "Rīteri" iecirkņa "Koknese" (Kokneses pagasts, Aizkraukles novads) ietekmes zonā  
(summārais piesārņojums - 1.variants - izstrādājot 1 ha platību 1.laukumā pie mājām "Skaidas" un 2.alternatīvas izvešanas maršruts)**



Izkliežu aprēķini veikti, analizējot gaisa piesārņojuma līmeņi Aizkraukles novadā, ņemot vērā plānoto derīgo izrakteņu ieguvu atradnē "Rīteri" iecirknī "Koknese".

Aprēķinos iekļauti:

- stacionārie piesārņojuma avoti (datu bāze 2-Gaiss);
- mobilie piesārņojuma avoti (transporta plūsmu intensitātes mērījuma dati);
- derīgo izrakteņu ieguve un transportēšana derīgo izrakteņu atradnēs "Strautnieki-Tiltnieki" un "Jaunsmilktiņas-1";
- derīgo izrakteņu ieguve un transportēšana derīgo izrakteņu atradnē "Rīteri" iecirknī "Koknese (IVN objekts)

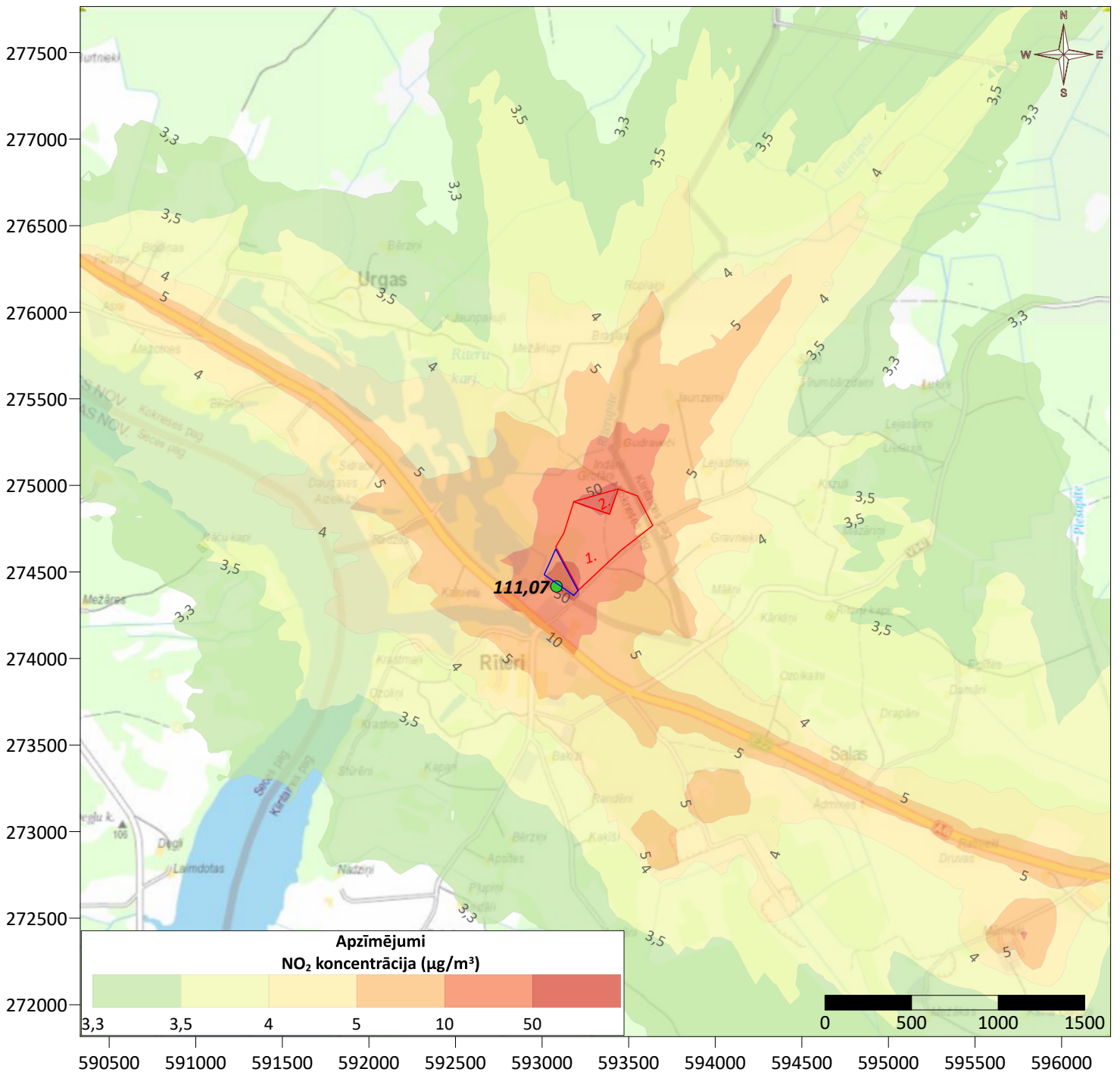
Dolomīta atradnes "Rīteri" iecirkņa "Koknese" 1. un 2.laukums

Tehnoloģiskais laukums ar nosēddiķiem

● Maksimālā summārā koncentrācija teritorijā, kur vērtē atbilstību gaisa kvalitātes normatīviem  
(x=593083; y=274416; C=135,77 µg/m<sup>3</sup>)

Režģa šūnas 50 x 50 m.

**Slāpekļa dioksīda stundas 19.augstākās koncentrācijas novērtējums dolomīta atradnes "Rīteri" iecirkņa "Koknese" (Kokneses pagasts, Aizkraukles novads) ietekmes zonā (summārais piesārņojums - 2.variants - izstrādājot 1 ha platību 2.laukumā pie mājām "Grotāni, "Indāni" un "Mazie Grotāni" / 1.alternatīvas izvešanas maršruts)**



Izkliežu aprēķini veikti, analizējot gaisa piesārņojuma līmeņi Aizkraukles novadā, ņemot vērā plānoto derīgo izrakteņu ieguvu atradnē "Rīteri" iecirknī "Koknese".

Aprēķinos iekļauti:

- stacionārie piesārņojuma avoti (datu bāze 2-Gaiss);
- mobilie piesārņojuma avoti (transporta plūsmu intensitātes mērījuma dati);
- derīgo izrakteņu ieguve un transportēšana derīgo izrakteņu atradnēs "Strautnieki-Tiltnieki" un "Jaunsmilktiņas-1";
- derīgo izrakteņu ieguve un transportēšana derīgo izrakteņu atradnē "Rīteri" iecirknī "Koknese (IVN objekts)

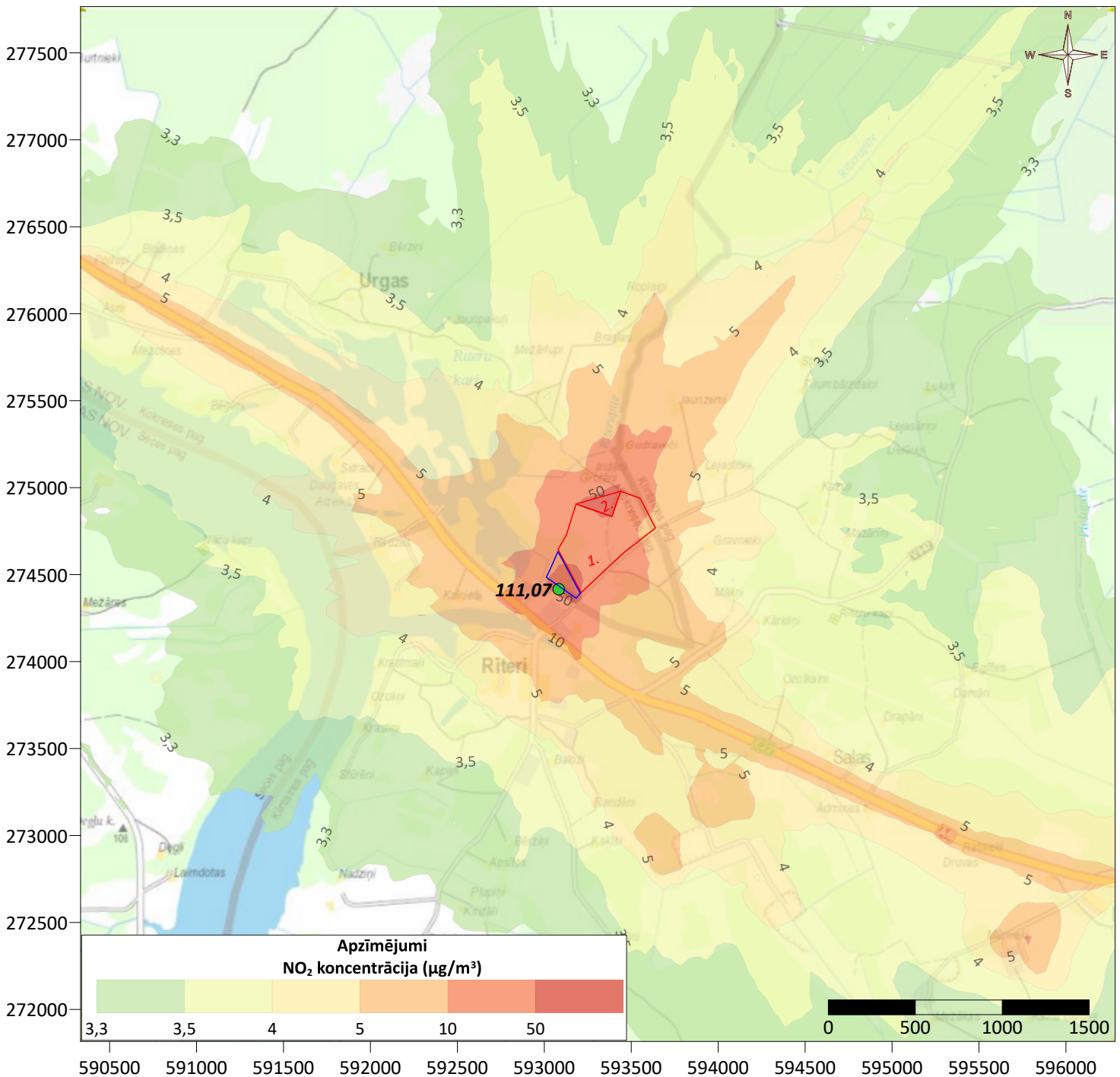
Dolomīta atradnes "Rīteri" iecirkņa "Koknese" 1. un 2.laukums

Tehnoloģiskais laukums ar nosēdīdīkiem

● Maksimālā summārā koncentrācija teritorijā, kur vērtē atbilstību gaisa kvalitātes normatīviem (x=593083; y=274416; C=111,07 µg/m³)

Režģa šūnas 50 x 50 m.

**Slāpekļa dioksīda stundas 19.augstākās koncentrācijas novērtējums dolomīta atradnes "Rīteri" iecirkņa "Koknese" (Kokneses pagasts, Aizkraukles novads) ietekmes zonā (summārais piesārņojums - 2.variants - izstrādājot 1 ha platību 2.laukumā pie mājām "Grotāni, "Indāni" un "Mazie Grotāni" / 2.alternatīvas izvešanas maršruts)**



Izkliežu aprēķini veikti, analizējot gaisa piesārņojuma līmeņi Aizkraukles novadā, ņemot vērā plānoto derīgo izrakteņu ieguvu atradnē "Rīteri" iecirknī "Koknese".

Aprēķinos iekļauti:

- stacionārie piesārņojuma avoti (datu bāze 2-Gaiss);
- mobilie piesārņojuma avoti (transporta plūsmu intensitātes mērījuma dati);
- derīgo izrakteņu ieguve un transportēšana derīgo izrakteņu atradnēs "Strautnieki-Tiltnieki" un "Jaunsmilktiņas-1";
- derīgo izrakteņu ieguve un transportēšana derīgo izrakteņu atradnē "Rīteri" iecirknī "Koknese (IVN objekts)

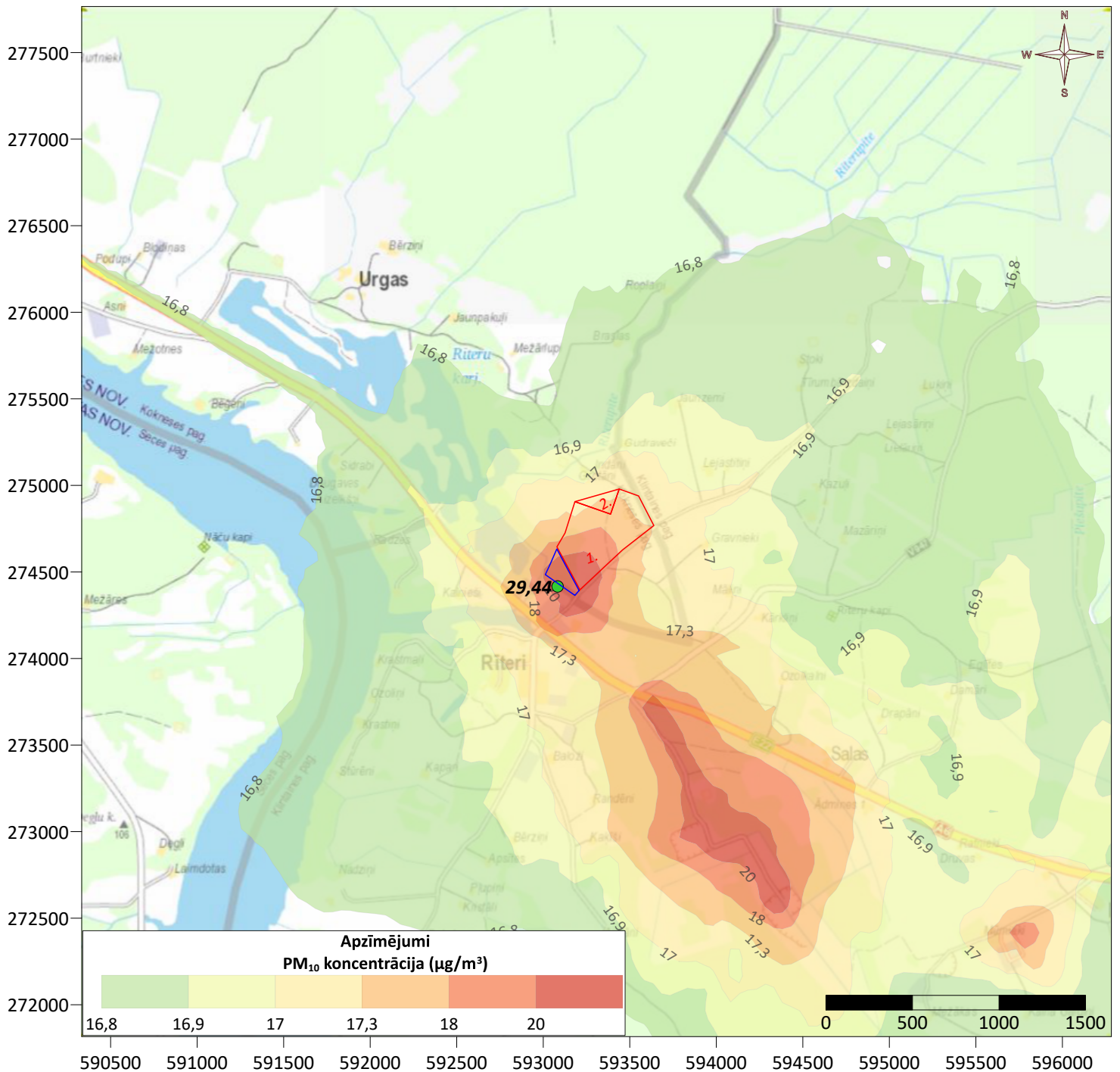
Dolomīta atradnes "Rīteri" iecirkņa "Koknese" 1. un 2.laukums

Tehnoloģiskais laukums ar nosēddiķiem

● Maksimālā summārā koncentrācija teritorijā, kur vērtē atbilstību gaisa kvalitātes normatīviem (x=593083; y=274416; C=111,07 µg/m<sup>3</sup>)

Režģa šūnas 50 x 50 m.

**Daļiņu PM<sub>10</sub> diennakts 36.augstākās koncentrācijas novērtējums dolomīta atradnes "Rīteri" iecirkņa "Koknese" (Kokneses pagasts, Aizkraukles novads) ietekmes zonā (summārais piesārņojums - 1.variants - izstrādājot 1 ha platību 1.laukumā pie mājām "Skaidas" un 1.alternatīvas izvešanas maršruts)**



Izkliežu aprēķini veikti, analizējot gaisa piesārņojuma līmeni Aizkraukles novadā, ņemot vērā plānoto derīgo izrakteņu iegūvi atradnē "Rīteri" iecirknī "Koknese".

Aprēķinos iekļauti:

- stacionārie piesārņojuma avoti (datu bāze 2-Gaiss);
- mobilie piesārņojuma avoti (transporta plūsmu intensitātes mērījuma dati);
- derīgo izrakteņu iegūve un transportēšana derīgo izrakteņu atradnēs "Strautnieki-Tiltņieki" un "Jaunsmilktiņas-1";
- derīgo izrakteņu iegūve un transportēšana derīgo izrakteņu atradnē "Rīteri" iecirknī "Koknese (IVN objekts)

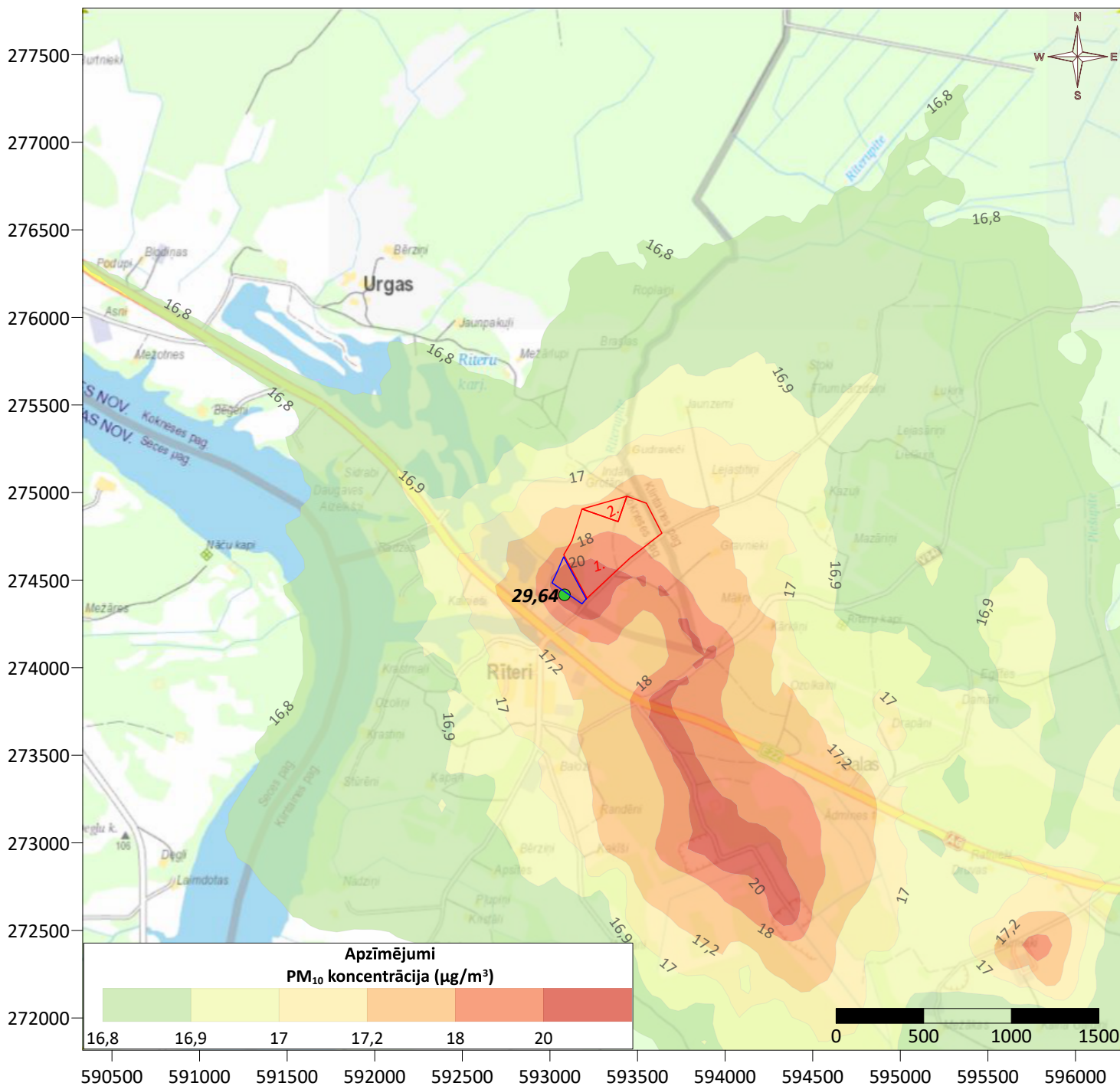
Dolomīta atradnes "Rīteri" iecirkņa "Koknese" 1. un 2.laukums

Tehnoloģiskais laukums ar nosēddīķiem

● Maksimālā summārā koncentrācija teritorijā, kur vērtē atbilstību gaisa kvalitātes normatīviem (x=593083; y=274416; C=29,44 µg/m<sup>3</sup>)

Režģa šūnas 50 x 50 m.

**Daiņu PM<sub>10</sub> diennakts 36.augstākās koncentrācijas novērtējums dolomīta atradnes "Rīteri" iecirkņa "Koknese" (Kokneses pagasts, Aizkraukles novads) ietekmes zonā  
(summārais piesārņojums - 1.variants - izstrādājot 1 ha platību 1.laukumā pie mājām "Skaidas" / 2.alternatīvas izvešanas maršruts)**



Izkliežu aprēķini veikti, analizējot gaisa piesārņojuma līmeņi Aizkraukles novadā, ņemot vērā plānoto derīgo izrakteņu iegūvi atradnē "Rīteri" iecirknī "Koknese".

Aprēķinos iekļauti:

- stacionārie piesārņojuma avoti (datu bāze 2-Gaiss);
- mobilie piesārņojuma avoti (transporta plūsmu intensitātes mērījuma dati);
- derīgo izrakteņu iegūve un transportēšana derīgo izrakteņu atradnēs "Strautnieki-Tiltnieki" un "Jaunsmilktiņas-1";
- derīgo izrakteņu iegūve un transportēšana derīgo izrakteņu atradnē "Rīteri" iecirknī "Koknese (IVN objekts)

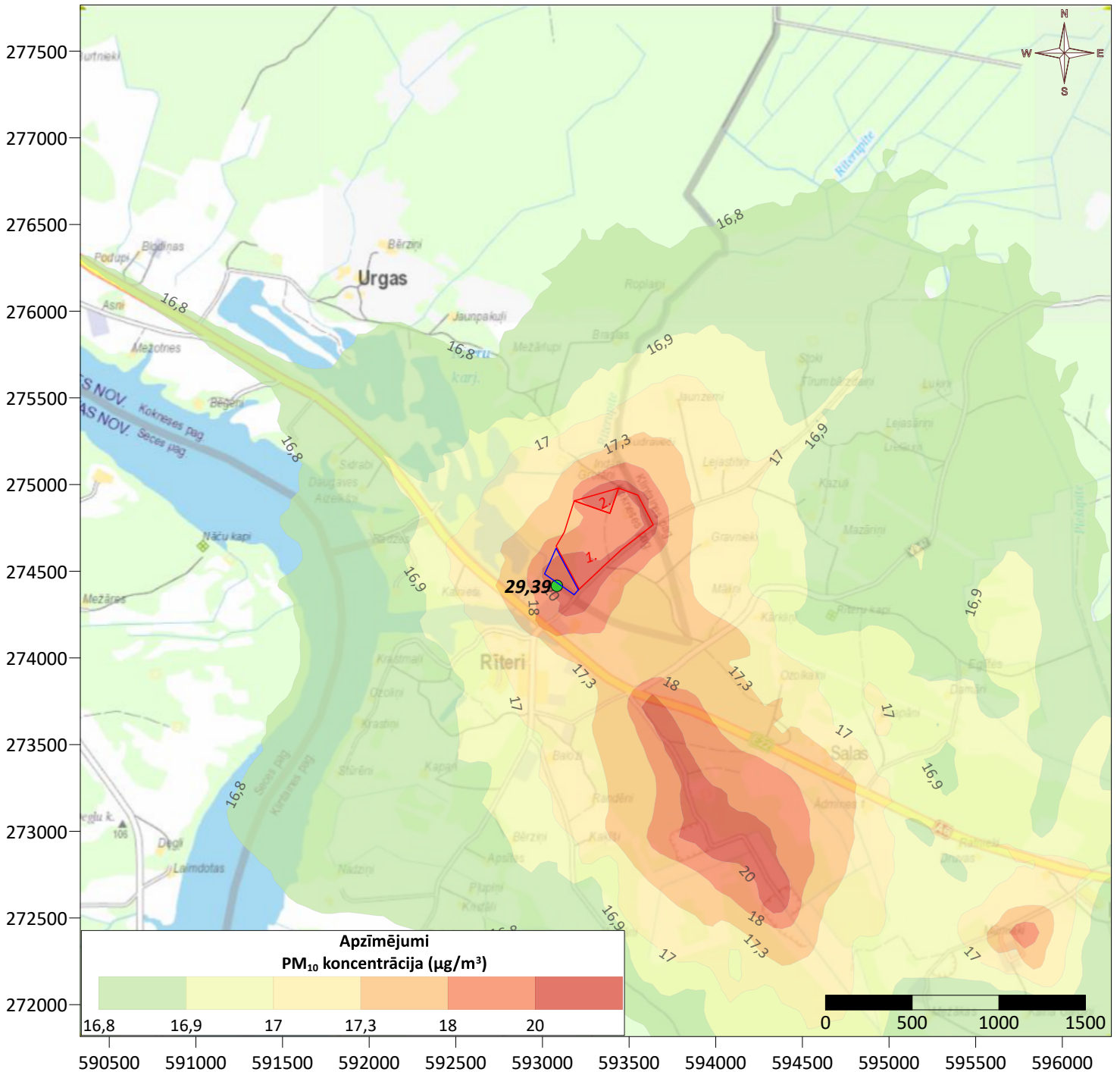
Dolomīta atradnes "Rīteri" iecirkņa "Koknese" 1. un 2.laukums

Tehnoloģiskais laukums ar nosēddīkiem

● Maksimālā summārā koncentrācija teritorijā, kur vērtē atbilstību gaisa kvalitātes normatīviem (x=593083; y=274416; C=29,64 µg/m<sup>3</sup>)

Režģa šūnas 50 x 50 m.

**Daiņu PM<sub>10</sub> diennakts 36.augstākās koncentrācijas novērtējums dolomīta atradnes "Rīteri" iecirkņa "Koknese" 1.laukuma (Kokneses pagasts, Aizkraukles novads) ietekmes zonā (summārais piesārņojums - 2.variants - izstrādājot 1 ha platību 1.laukumā pie mājām "Grotāni, "Indāni" un "Mazie Grotāni" / 1.alternatīvas izvešanas maršruts)**



Izkliežu aprēķini veikti, analizējot gaisa piesārņojuma līmeņi Aizkraukles novadā, ņemot vērā plānoto derīgo izrakteņu ieguvu atradnē "Rīteri" iecirknī "Koknese".

Aprēķinos iekļauti:

- stacionārie piesārņojuma avoti (datu bāze 2-Gaiss);
- mobilie piesārņojuma avoti (transporta plūsmu intensitātes mērījuma dati);
- derīgo izrakteņu ieguve un transportēšana derīgo izrakteņu atradnēs "Strautnieki-Tiltnieki" un "Jaunsmilktiņas-1";
- derīgo izrakteņu ieguve un transportēšana derīgo izrakteņu atradnē "Rīteri" iecirknī "Koknese (IVN objekts)

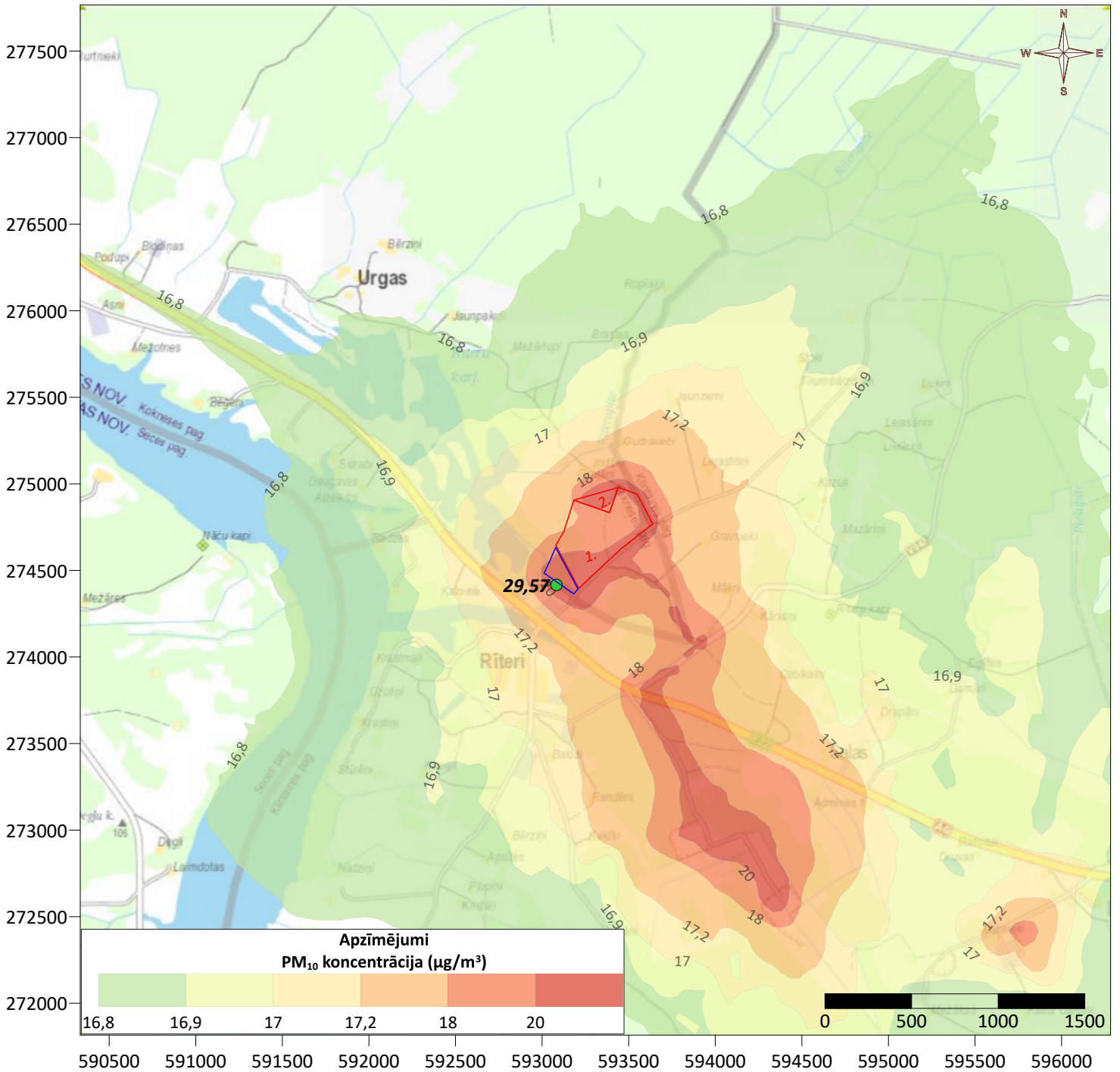
Dolomīta atradnes "Rīteri" iecirkņa "Koknese" 1. un 2.laukums

Tehnoloģiskais laukums ar nosēdākļiem

Maksimālā summārā koncentrācija teritorijā, kur vērtē atbilstību gaisa kvalitātes normatīviem (x=593083; y=274416; C=29,39 µg/m<sup>3</sup>)

Režģa šūnas 50 x 50 m.

**Daiņu PM<sub>10</sub> diennakts 36.augstākās koncentrācijas novērtējums dolomīta atradnes "Rīteri" iecirkņa "Koknese" (Kokneses pagasts, Aizkraukles novads) ietekmes zonā (summārais piesārņojums - 2.variants - izstrādājot 1 ha platību 2.laukumā pie mājām "Grotāni, "Indāni" un "Mazie Grotāni" / 2.alternatīvas izvešanas maršruts)**



Izkliežu aprēķini veikti, analizējot gaisa piesārņojuma līmeņi Aizkraukles novadā, ņemot vērā plānoto derīgo izrakteņu ieguvu atradnē "Rīteri" iecirknī "Koknese".

Aprēķinos iekļauti:

- stacionārie piesārņojuma avoti (datu bāze 2-Gaiss);
- mobilie piesārņojuma avoti (transporta plūsmu intensitātes mērījuma dati);
- derīgo izrakteņu ieguve un transportēšana derīgo izrakteņu atradnēs "Strautnieki-Tiltnieki" un "Jaunsmilktiņas-1";
- derīgo izrakteņu ieguve un transportēšana derīgo izrakteņu atradnē "Rīteri" iecirknī "Koknese (IVN objekts)

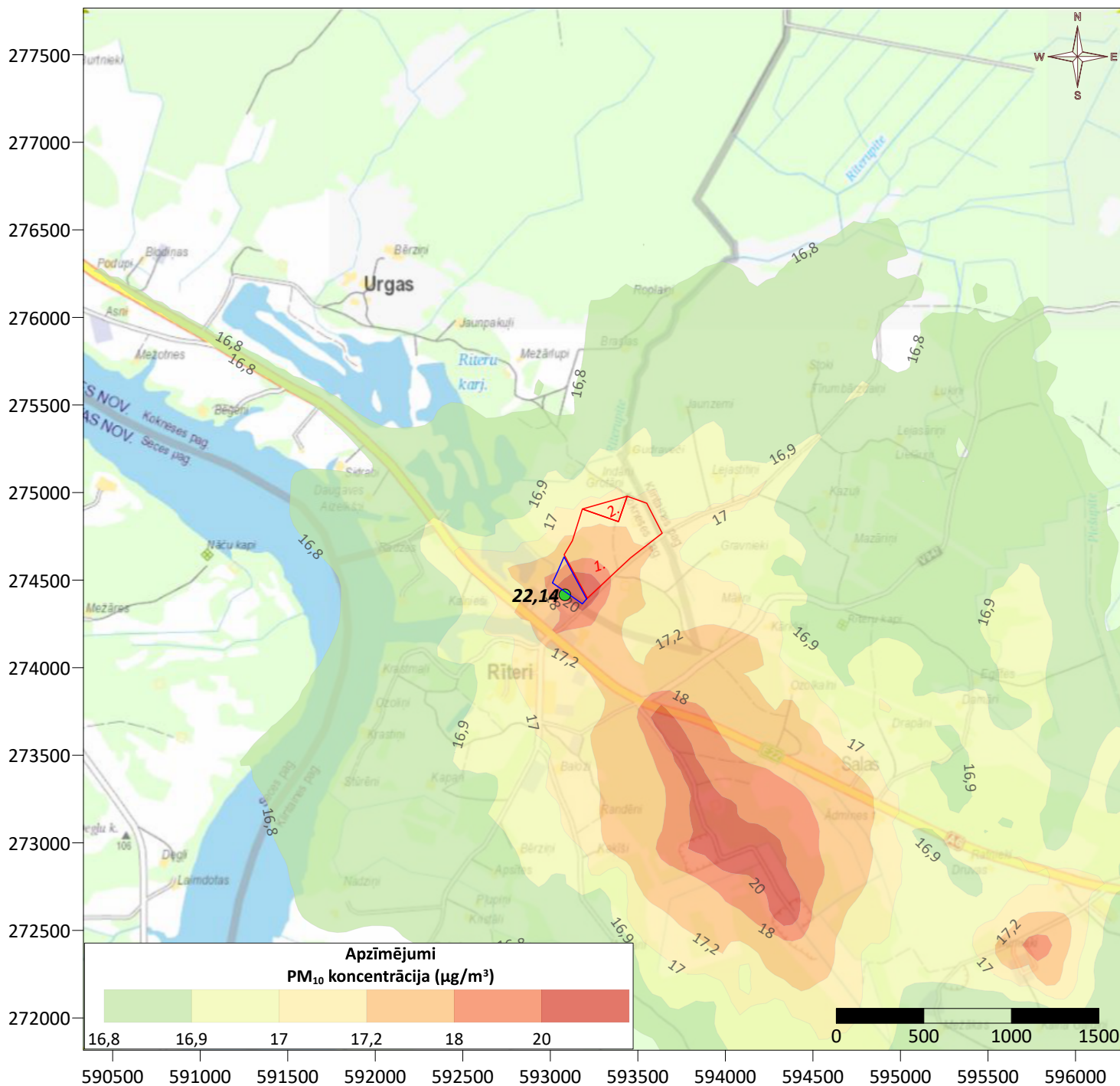
Dolomīta atradnes "Rīteri" iecirkņa "Koknese" 1. un 2.laukums

Tehnoloģiskais laukums ar nosēddiķiem

● Maksimālā summārā koncentrācija teritorijā, kur vērtē atbilstību gaisa kvalitātes normatīviem (x=593083; y=274416; C=29,57 µg/m<sup>3</sup>)

Režģa šūnas 50 x 50 m.

**Daiņu PM<sub>10</sub> gada vidējo koncentrāciju novērtējums dolomīta atradnes "Rīteri" iecirkņa "Koknese" 1.laukuma (Kokneses pagasts, Aizkraukles novads) ietekmes zonā (summārais piesārņojums - 1.variants - izstrādājot 1 ha platību 1.laukumā pie mājām "Skaidas" un 1.alternatīvas izvešanas maršruts)**



Izkliežu aprēķini veikti, analizējot gaisa piesārņojuma līmeni Aizkraukles novadā, ņemot vērā plānoto derīgo izrakteņu ieguvu atradnē "Rīteri" iecirknī "Koknese".

Aprēķinos iekļauti:

- stacionārie piesārņojuma avoti (datu bāze 2-Gaiss);
- mobilie piesārņojuma avoti (transporta plūsmu intensitātes mērījuma dati);
- derīgo izrakteņu ieguve un transportēšana derīgo izrakteņu atradnēs "Strautnieki-Tiltnieki" un "Jaunsmilktiņas-1";
- derīgo izrakteņu ieguve un transportēšana derīgo izrakteņu atradnē "Rīteri" iecirknī "Koknese (IVN objekts)

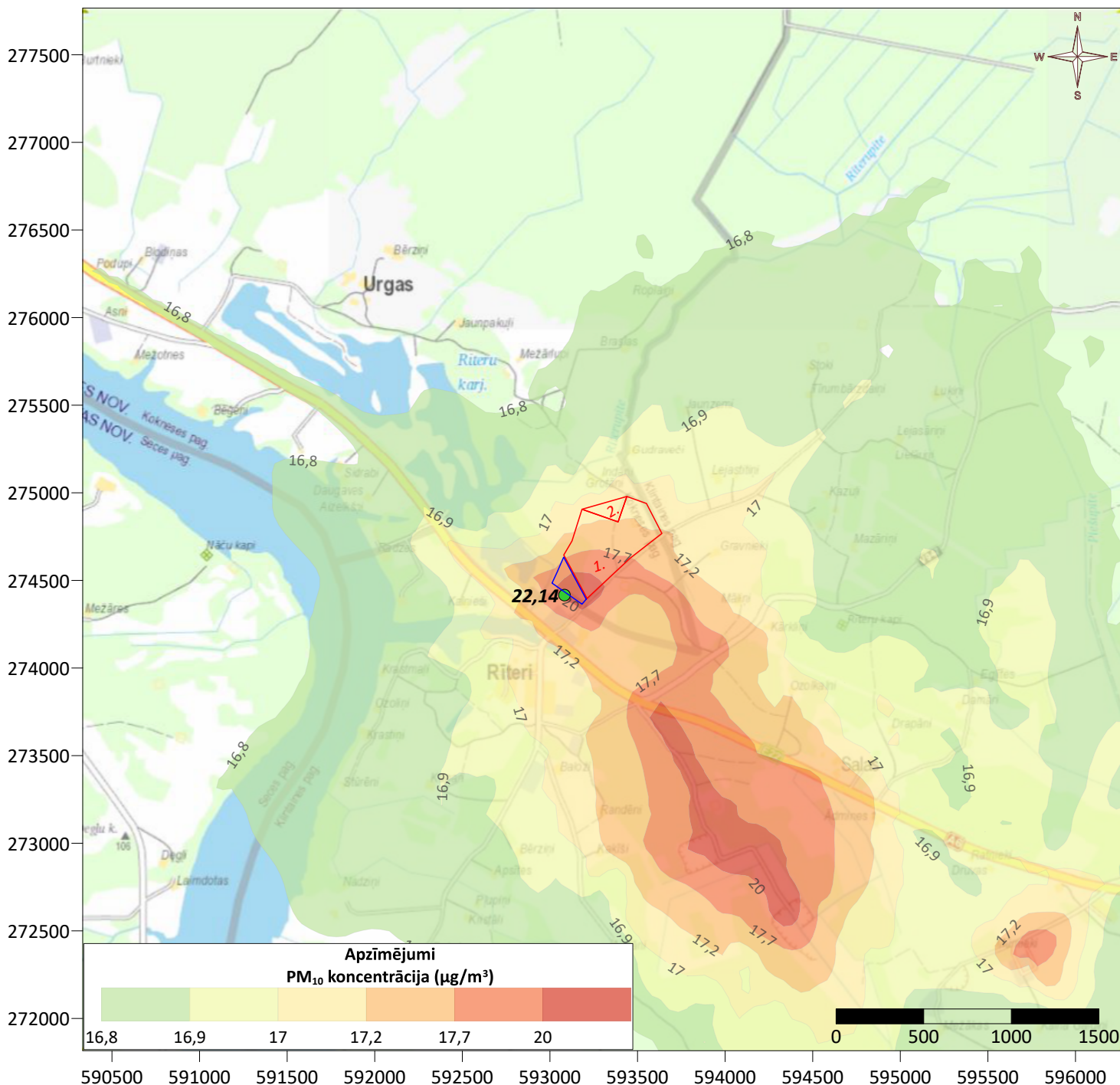
Dolomīta atradnes "Rīteri" iecirkņa "Koknese" 1. un 2.laukums

Tehnoloģiskais laukums ar nosēdākļiem

● Maksimālā summārā koncentrācija teritorijā, kur vērtē atbilstību gaisa kvalitātes normatīviem (x=593083; y=274416; C=22,14 µg/m<sup>3</sup>)

Režģa šūnas 50 x 50 m.

**Daļiņu PM<sub>10</sub> gada vidējo koncentrāciju novērtējums dolomīta atradnes "Rīteri" iecirkņa "Koknese" (Kokneses pagasts, Aizkraukles novads) ietekmes zonā (summārais piesārņojums - 1.variants - izstrādājot 1 ha platību 1.laukumā pie mājām "Skaidas" un 2.alternatīvas izvešanas maršruta)**



Izkliežu aprēķini veikti, analizējot gaisa piesārņojuma līmeni Aizkraukles novadā, ņemot vērā plānoto derīgo izrakteņu ieguvu atradnē "Rīteri" iecirknī "Koknese".

Aprēķinos iekļauti:

- stacionārie piesārņojuma avoti (datu bāze 2-Gaiss);
- mobilie piesārņojuma avoti (transporta plūsmu intensitātes mērījuma dati);
- derīgo izrakteņu ieguve un transportēšana derīgo izrakteņu atradnēs "Strautnieki-Tiltnieki" un "Jaunsmilktiņas-1";
- derīgo izrakteņu ieguve un transportēšana derīgo izrakteņu atradnē "Rīteri" iecirknī "Koknese (IVN objekts)

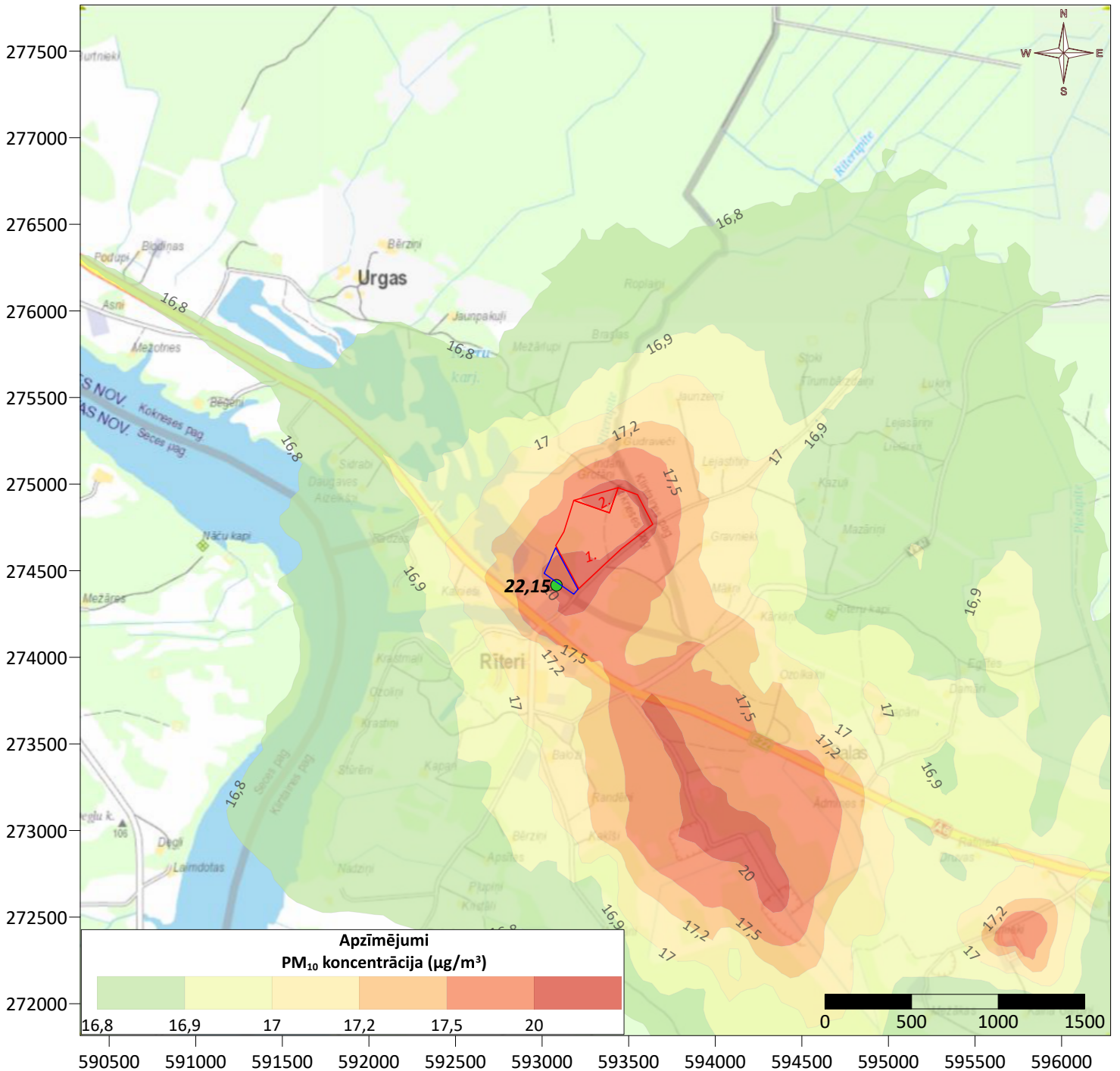
Dolomīta atradnes "Rīteri" iecirkņa "Koknese" 1. un 2.laukums

Tehnoloģiskais laukums ar nosēddīķiem

● Maksimālā summārā koncentrācija teritorijā, kur vērtē atbilstību gaisa kvalitātes normatīviem (x=593083; y=274416; C=22,14 µg/m<sup>3</sup>)

Režģa šūnas 50 x 50 m.

**Daļiņu PM<sub>10</sub> gada vidējo koncentrāciju novērtējums dolomīta atradnes "Rīteri" iecirkņa "Koknese" (Kokneses pagasts, Aizkraukles novads) ietekmes zonā (summārais piesārņojums - 2.variants - izstrādājot 1 ha platību 2.laukumā pie mājām "Grotāni, "Indāni" un "Mazie Grotāni" / 1.alternatīvas izvešanas maršruts)**





Izkliežu aprēķini veikti, analizējot gaisa piesārņojuma līmeņi Aizkraukles novadā, ņemot vērā plānoto derīgo izrakteņu ieguvu atradnē "Rīteri" iecirknī "Koknese".

Aprēķinos iekļauti:

- stacionārie piesārņojuma avoti (datu bāze 2-Gaiss);
- mobilie piesārņojuma avoti (transporta plūsmu intensitātes mērījuma dati);
- derīgo izrakteņu ieguve un transportēšana derīgo izrakteņu atradnēs "Strautnieki-Tiltņieki" un "Jaunsmilktiņas-1";
- derīgo izrakteņu ieguve un transportēšana derīgo izrakteņu atradnē "Rīteri" iecirknī "Koknese (IVN objekts)

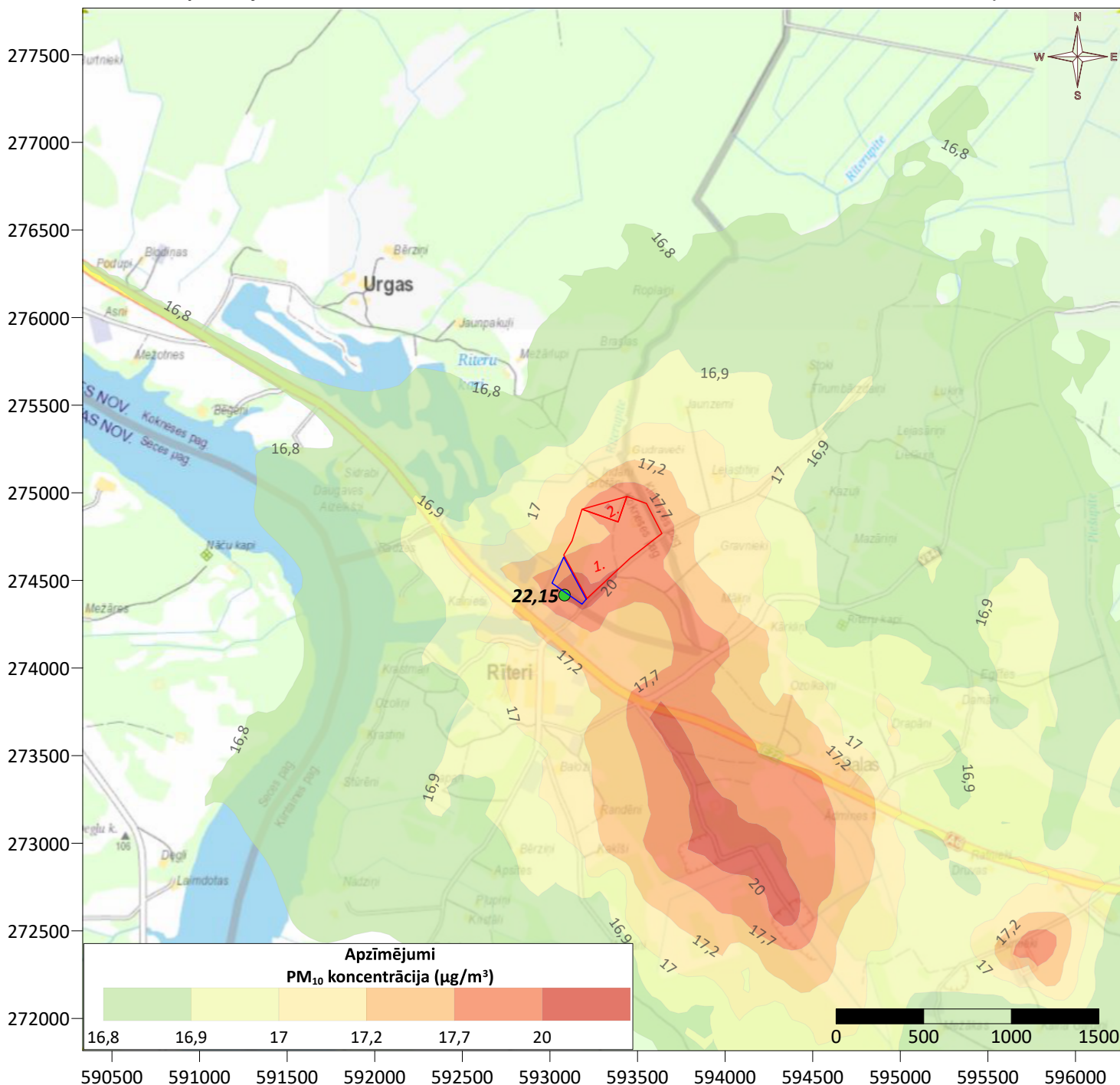
 Dolomīta atradnes "Rīteri" iecirkņa "Koknese" 1. un 2.laukums

 Tehnoloģiskais laukums ar nosēddiķiem

 Maksimālā summārā koncentrācija teritorijā, kur vērtē atbilstību gaisa kvalitātes normatīviem (x=593083; y=274416; C=22,15 µg/m<sup>3</sup>)

Režģa šūnas 50 x 50 m.


**Daiņu PM<sub>10</sub> gada vidējo koncentrāciju novērtējums dolomīta atradnes "Rīteri" iecirkņa "Koknese" (Kokneses pagasts, Aizkraukles novads) ietekmes zonā (summārais piesārņojums - 2.variants - izstrādājot 1 ha platību 2.laukumā pie mājām "Grotāni, "Indāni" un "Mazie Grotāni" / 2.alternatīvas izvešanas maršruts)**





Izkliežu aprēķini veikti, analizējot gaisa piesārņojuma līmeņi Aizkraukles novadā, ņemot vērā plānoto derīgo izrakteņu ieguvu atradnē "Rīteri" iecirknī "Koknese".

Aprēķinos iekļauti:

- stacionārie piesārņojuma avoti (datu bāze 2-Gaiss);
- mobilie piesārņojuma avoti (transporta plūsmu intensitātes mērījuma dati);
- derīgo izrakteņu ieguve un transportēšana derīgo izrakteņu atradnēs "Strautnieki-Tiltnieki" un "Jaunsmilktiņas-1";
- derīgo izrakteņu ieguve un transportēšana derīgo izrakteņu atradnē "Rīteri" iecirknī "Koknese (IVN objekts)

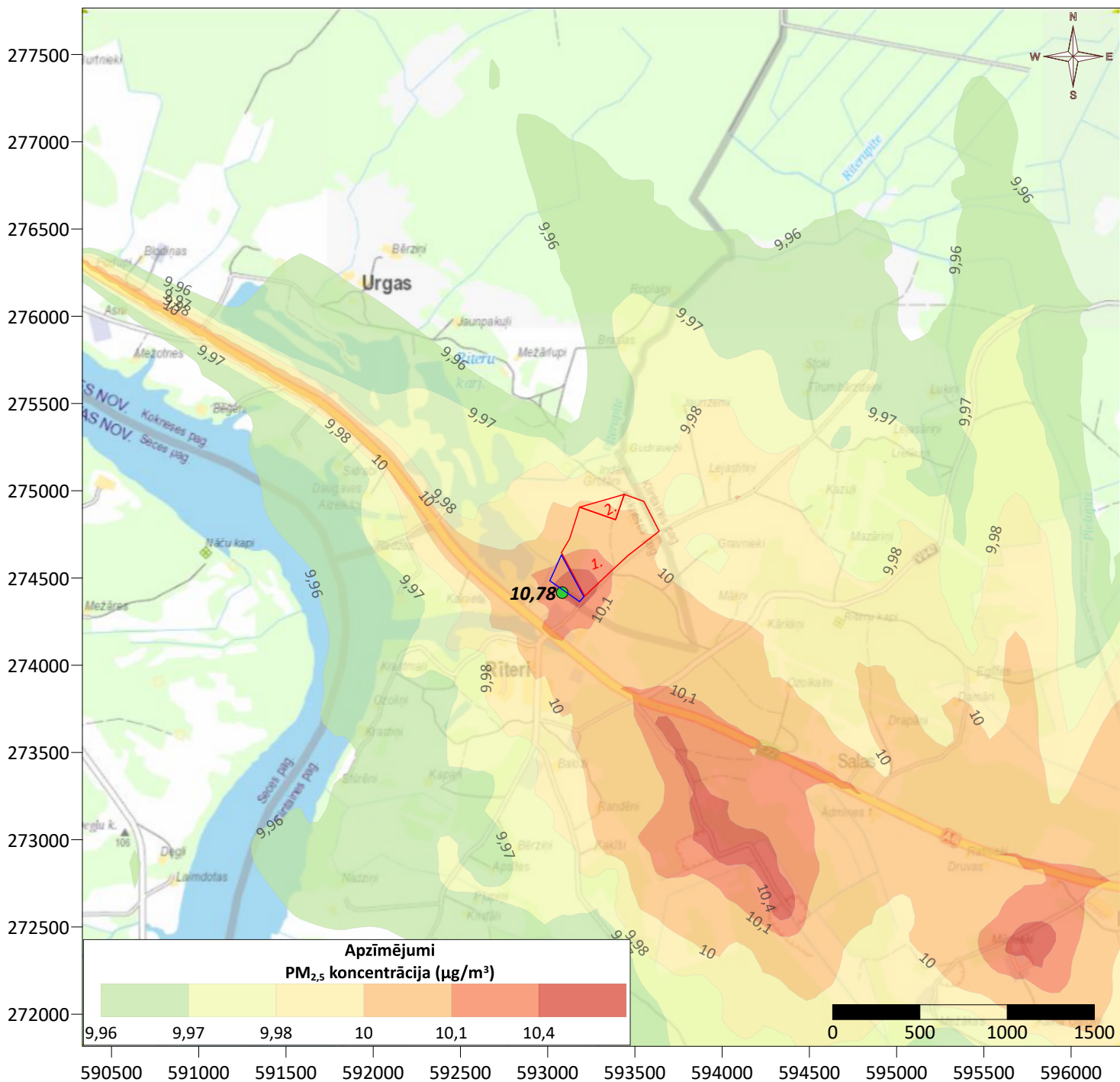
 Dolomīta atradnes "Rīteri" iecirkņa "Koknese" 1. un 2.laukums

 Tehnoloģiskais laukums ar nosēddiķiem

 Maksimālā summārā koncentrācija teritorijā, kur vērtē atbilstību gaisa kvalitātes normatīviem (x=593083; y=274416; C=22,15 µg/m<sup>3</sup>)

Režģa šūnas 50 x 50 m.

**Dalīņu PM<sub>2,5</sub> gada vidējo koncentrāciju novērtējums dolomīta atradnes "Rīteri" iecirkņa "Koknese" (Kokneses pagasts, Aizkraukles novads) ietekmes zonā (summārais piesārņojums - 1.variants - izstrādājot 1 ha platību 1.laukumā pie mājām "Skaidas" un 1.alternatīvas izvešanas maršruts)**



Izkliežu aprēķini veikti, analizējot gaisa piesārņojuma līmeņi Aizkraukles novadā, ņemot vērā plānoto derīgo izrakteņu ieguvu atradnē "Rīteri" iecirknī "Koknese".

Aprēķinos iekļauti:

- stacionārie piesārņojuma avoti (datu bāze 2-Gaiss);
- mobīlie piesārņojuma avoti (transporta plūsmu intensitātes mērījuma dati);
- derīgo izrakteņu ieguve un transportēšana derīgo izrakteņu atradnēs "Strautnieki-Tiltņieki" un "Jaunsmilktiņas-1";
- derīgo izrakteņu ieguve un transportēšana derīgo izrakteņu atradnē "Rīteri" iecirknī "Koknese (IVN objekts)

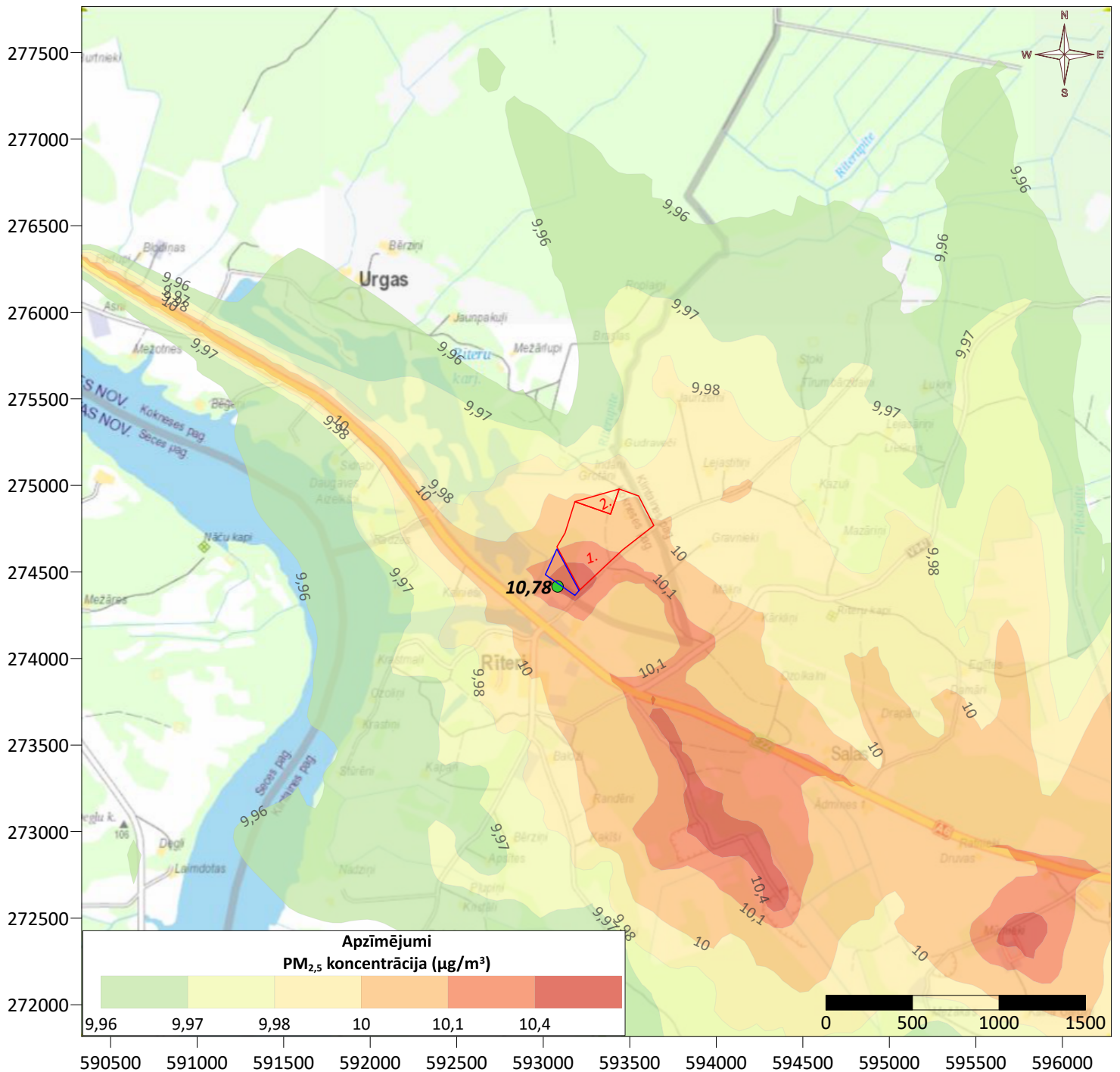
Dolomīta atradnes "Rīteri" iecirkņa "Koknese" 1. un 2.laukums

Tehnoloģiskais laukums ar nosēddīķiem

● Maksimālā summārā koncentrācija teritorijā, kur vērtē atbilstību gaisa kvalitātes normatīviem (x=593083; y=274416; C=10,78 µg/m<sup>3</sup>)

Režģa šūnas 50 x 50 m.

**Daļiņu PM<sub>2,5</sub> gada vidējo koncentrāciju novērtējums dolomīta atradnes "Rīteri" iecirkņa "Koknese" (Kokneses pagasts, Aizkraukles novads) ietekmes zonā (summārais piesārņojums - 1.variants - izstrādājot 1 ha platību 1.laukumā pie mājām "Skaidas" / 2.alternatīvas izvešanas maršruts)**



Izkliežu aprēķini veikti, analizējot gaisa piesārņojuma līmeņi Aizkraukles novadā, ņemot vērā plānoto derīgo izrakteņu ieguvu atradnē "Rīteri" iecirknī "Koknese".

Aprēķinos iekļauti:

- stacionārie piesārņojuma avoti (datu bāze 2-Gaiss);
- mobilie piesārņojuma avoti (transporta plūsmu intensitātes mērījuma dati);
- derīgo izrakteņu ieguve un transportēšana derīgo izrakteņu atradnēs "Strautnieki-Tiltņieki" un "Jaunsmilktiņas-1";
- derīgo izrakteņu ieguve un transportēšana derīgo izrakteņu atradnē "Rīteri" iecirknī "Koknese (IVN objekts)

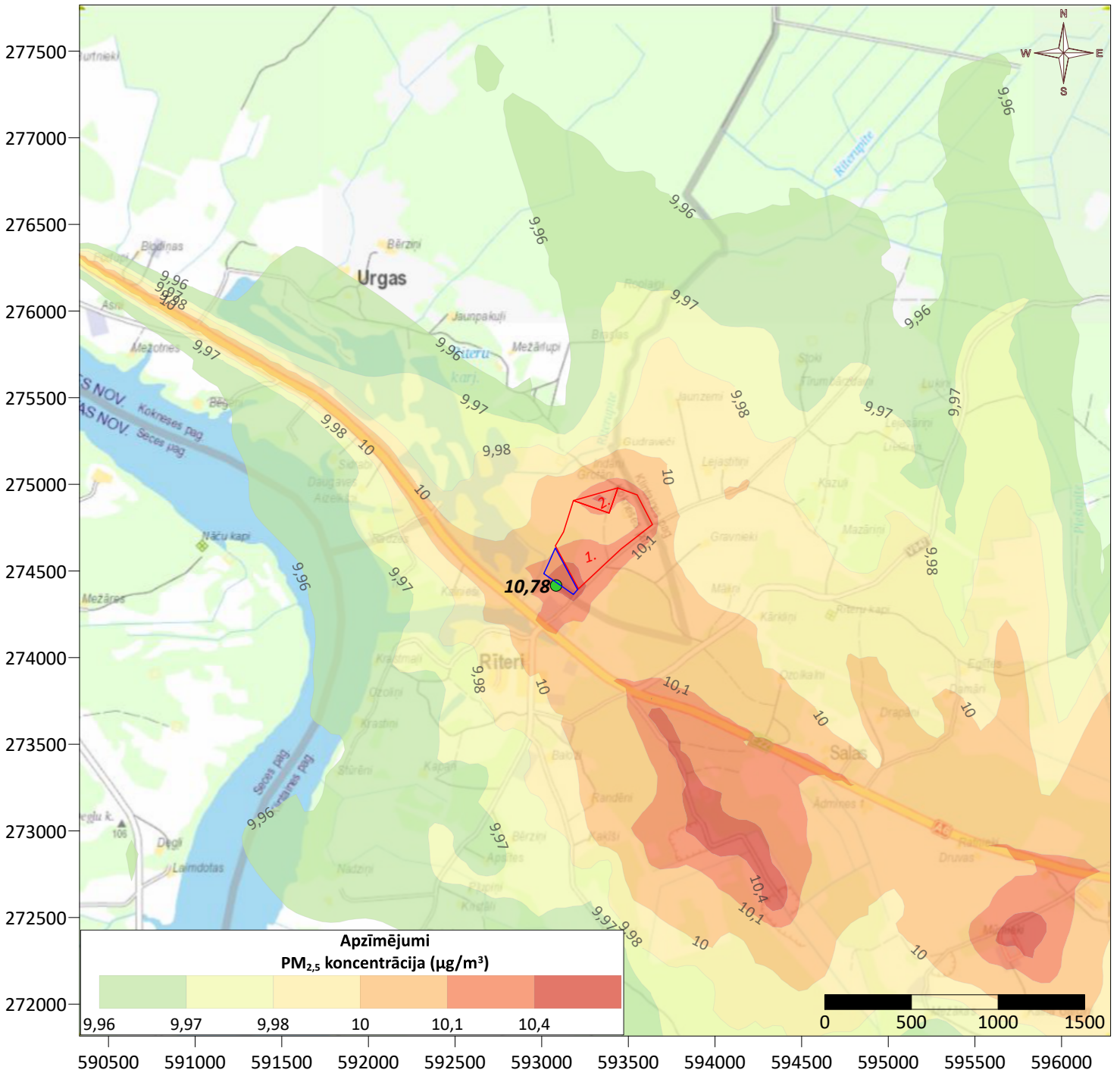
Dolomīta atradnes "Rīteri" iecirkņa "Koknese" 1. un 2.laukums

Tehnoloģiskais laukums ar nosēddīķiem

● Maksimālā summārā koncentrācija teritorijā, kur vērtē atbilstību gaisa kvalitātes normatīviem (x=593083; y=274416; C=10,78 µg/m<sup>3</sup>)

Režģa šūnas 50 x 50 m.

**Daiņu PM<sub>2,5</sub> gada vidējo koncentrāciju novērtējums dolomīta atradnes "Rīteri" iecirkņa "Koknese" (Kokneses pagasts, Aizkraukles novads) ietekmes zonā (summārais piesārņojums - 2.variants - izstrādājot 1 ha platību 2.laukumā pie mājām "Grotāni, "Indāni" un "Mazie Grotāni" / 1.alternatīvas izvešanas maršruts)**



Izkliežu aprēķini veikti, analizējot gaisa piesārņojuma līmeņi Aizkraukles novadā, ņemot vērā plānoto derīgo izrakteņu ieguvu atradnē "Rīteri" iecirknī "Koknese".

Aprēķinos iekļauti:

- stacionārie piesārņojuma avoti (datu bāze 2-Gaiss);
- mobile piesārņojuma avoti (transporta plūsmu intensitātes mērījuma dati);
- derīgo izrakteņu ieguve un transportēšana derīgo izrakteņu atradnēs "Strautnieki-Tiltnieki" un "Jaunsmilktiņas-1";
- derīgo izrakteņu ieguve un transportēšana derīgo izrakteņu atradnē "Rīteri" iecirknī "Koknese (IVN objekts)

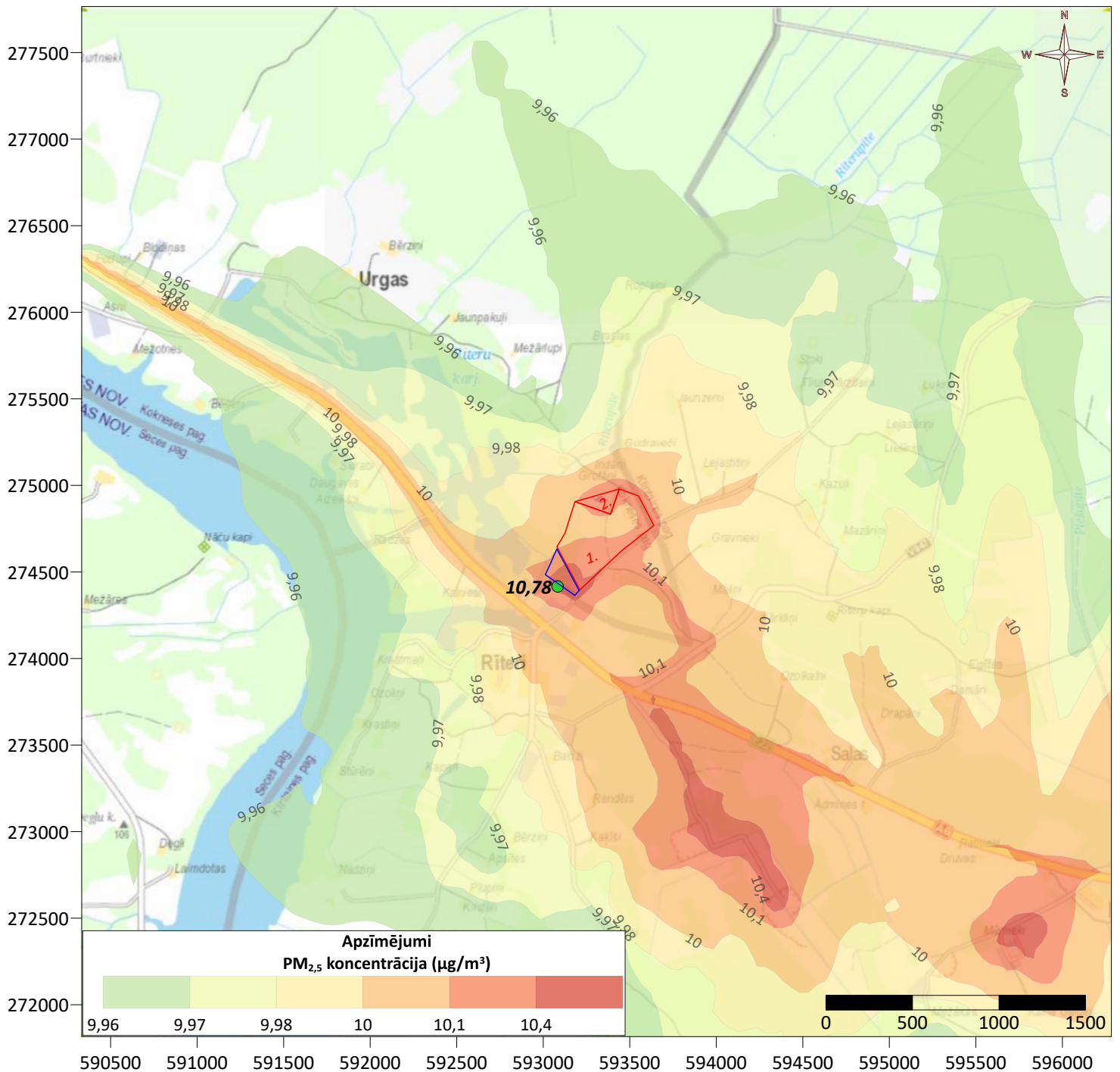
Dolomīta atradnes "Rīteri" iecirkņa "Koknese" 1. un 2.laukums

Tehnoloģiskais laukums ar nosēddiķiem

● Maksimālā summārā koncentrācija teritorijā, kur vērtē atbilstību gaisa kvalitātes normatīviem (x=593083; y=274416; C=10,78 µg/m<sup>3</sup>)

Režģa šūnas 50 x 50 m.

**Daiņu PM<sub>2,5</sub> gada vidējo koncentrāciju novērtējums dolomīta atradnes "Rīteri" iecirkņa "Koknese" (Kokneses pagasts, Aizkraukles novads) ietekmes zonā (summārais piesārņojums - 2.variants - izstrādājot 1 ha platību 2.laukumā pie mājām "Grotāni, "Indāni" un "Mazie Grotāni" / 2.alternatīvas izvešanas maršruts)**



Izkliežu aprēķini veikti, analizējot gaisa piesārņojuma līmeni Aizkraukles novadā, ņemot vērā plānoto derīgo izrakteņu ieguvu atradnē "Rīteri" iecirknī "Koknese".

Aprēķinos iekļauti:

- stacionārie piesārņojuma avoti (datu bāze 2-Gaiss);
- mobilie piesārņojuma avoti (transporta plūsmu intensitātes mērījuma dati);
- derīgo izrakteņu ieguve un transportēšana derīgo izrakteņu atradnēs "Strautnieki-Tiltnieki" un "Jaunsmilktiņas-1";
- derīgo izrakteņu ieguve un transportēšana derīgo izrakteņu atradnē "Rīteri" iecirknī "Koknese (IVN objekts)

Dolomīta atradnes "Rīteri" iecirkņa "Koknese" 1. un 2.laukums

Tehnoloģiskais laukums ar nosēddiķiem

● Maksimālā summārā koncentrācija teritorijā, kur vērtē atbilstību gaisa kvalitātes normatīviem (x=593083; y=274416; C=10,78 µg/m<sup>3</sup>)

Režģa šūnas 50 x 50 m.

## **C PIELIKUMS**

*Ievaddati, rezultāti, LVGMC informācija, Aermod faili  
(tikai elektroiskā formātā)*